

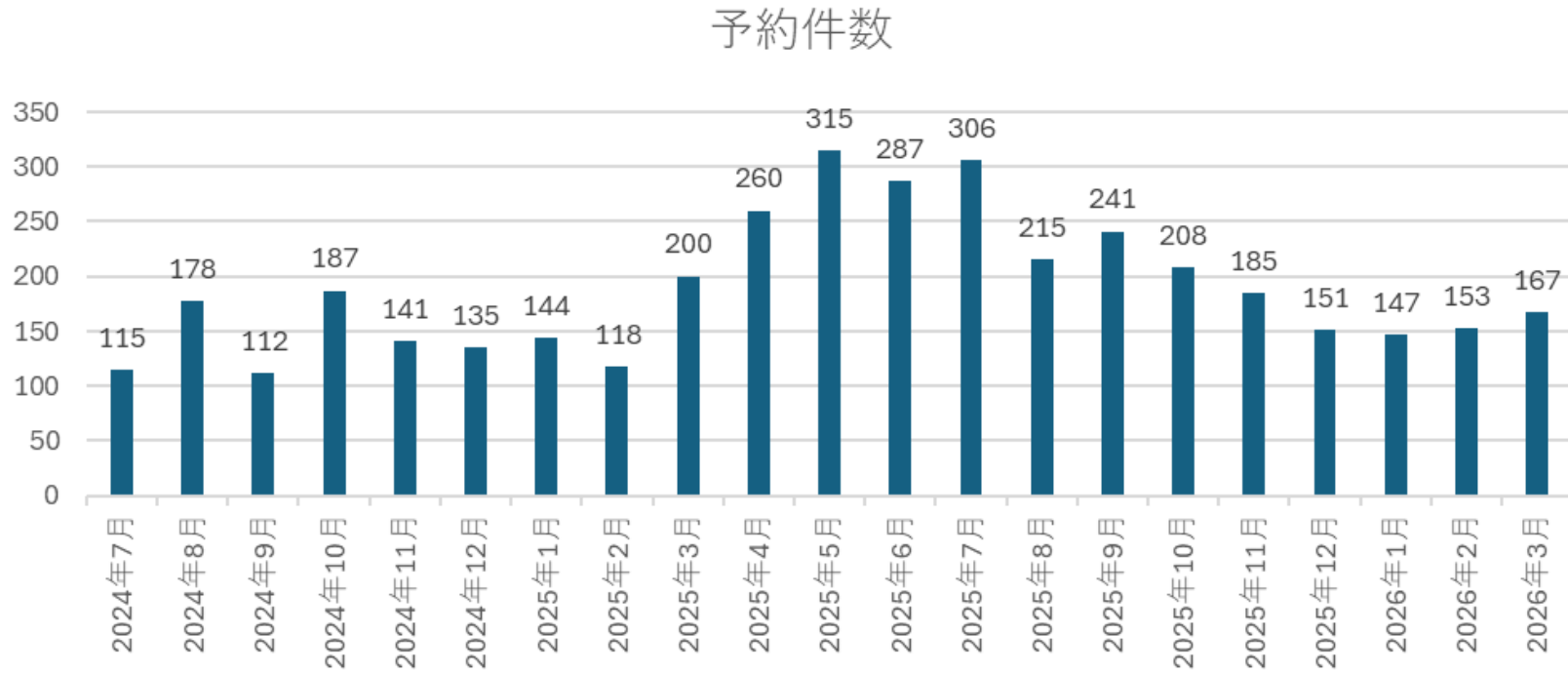
資料 7

# 令和 8 年度 第 1 回 南風原町地域公共交通会議

南風原町mobi家族会員における利用現状について

# 家族会員の予約件数

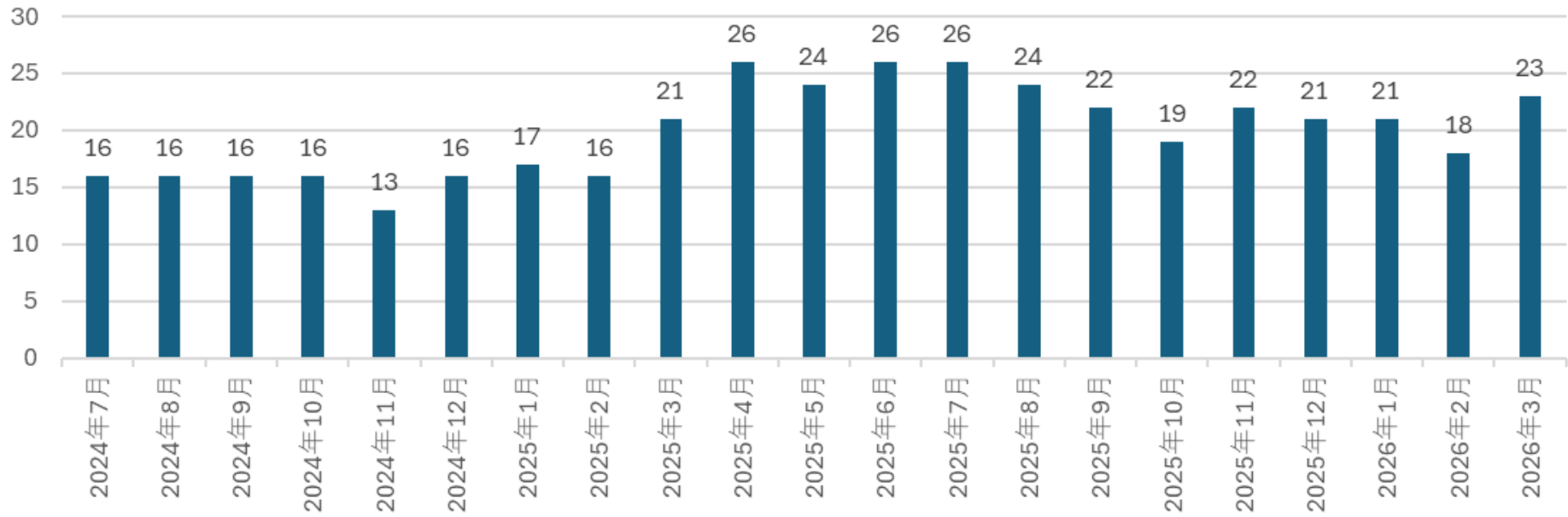
期間：2024年7月1日～2026年3月31日



# 家族会員のユニークユーザ数

期間：2024年7月1日～2026年3月31日

ユニークユーザ数



# 平均利用回数

期間：2024年7月1日～2026年3月31日

## 2024年度（9か月間）

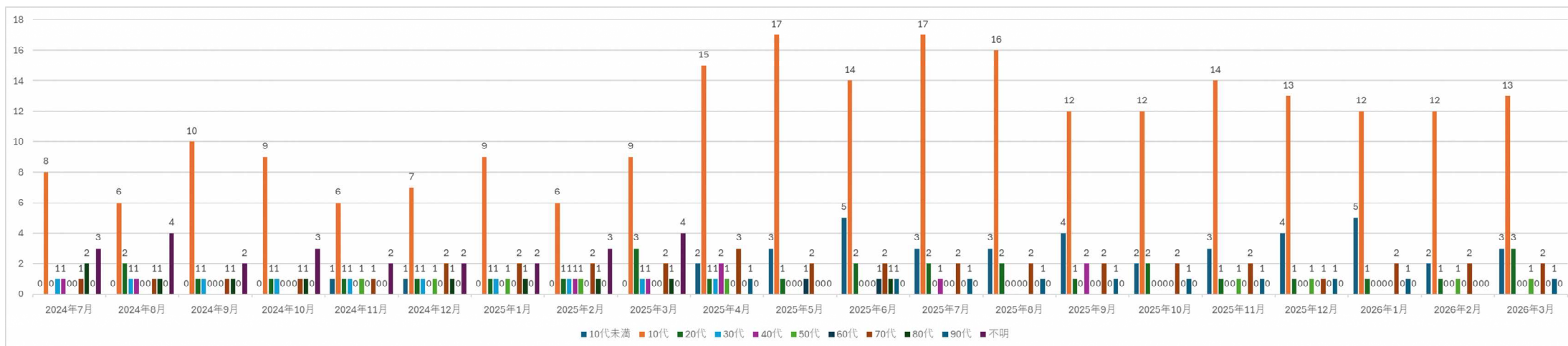
| 年月日      | 予約件数  | ユニークユーザ数 | 平均予約回数 |
|----------|-------|----------|--------|
| 2024年7月  | 115   | 16       | 7.2    |
| 2024年8月  | 178   | 16       | 11.1   |
| 2024年9月  | 112   | 16       | 7.0    |
| 2024年10月 | 187   | 16       | 11.7   |
| 2024年11月 | 141   | 13       | 10.8   |
| 2024年12月 | 135   | 16       | 8.4    |
| 2025年1月  | 144   | 17       | 8.5    |
| 2025年2月  | 118   | 16       | 7.4    |
| 2025年3月  | 200   | 21       | 9.5    |
| 平均       | 147.8 | 16.3     | 9.1    |

## 2025年度（12か月間）

| 年月日      | 予約件数  | ユニークユーザ数 | 平均予約回数 |
|----------|-------|----------|--------|
| 2025年4月  | 260   | 26       | 10.0   |
| 2025年5月  | 315   | 24       | 13.1   |
| 2025年6月  | 287   | 26       | 11.0   |
| 2025年7月  | 306   | 26       | 11.8   |
| 2025年8月  | 215   | 24       | 9.0    |
| 2025年9月  | 241   | 22       | 11.0   |
| 2025年10月 | 208   | 19       | 10.9   |
| 2025年11月 | 185   | 22       | 8.4    |
| 2025年12月 | 151   | 21       | 7.2    |
| 2026年1月  | 147   | 21       | 7.0    |
| 2026年2月  | 153   | 18       | 8.5    |
| 2026年3月  | 167   | 23       | 7.3    |
| 平均       | 219.6 | 22.7     | 9.6    |

# 家族会員の年齢層

期間：2024年7月1日～2026年3月31日



# 家族会員の年齢層

期間：2024年7月1日～2026年3月31日

## 2024年度

| 年齢    | 2024年7月 | 2024年8月 | 2024年9月 | 2024年10月 | 2024年11月 | 2024年12月 | 2025年1月 | 2025年2月 | 2025年3月 |
|-------|---------|---------|---------|----------|----------|----------|---------|---------|---------|
| 10代未満 | 0       | 0       | 0       | 0        | 1        | 1        | 0       | 0       | 0       |
| 10代   | 8       | 6       | 10      | 9        | 6        | 7        | 9       | 6       | 9       |
| 20代   | 0       | 2       | 1       | 1        | 1        | 1        | 1       | 1       | 3       |
| 30代   | 1       | 1       | 1       | 1        | 1        | 1        | 1       | 1       | 1       |
| 40代   | 1       | 1       | 0       | 0        | 0        | 0        | 0       | 1       | 1       |
| 50代   | 0       | 0       | 0       | 0        | 1        | 1        | 1       | 1       | 0       |
| 60代   | 0       | 0       | 0       | 0        | 0        | 0        | 0       | 0       | 0       |
| 70代   | 1       | 1       | 1       | 1        | 1        | 2        | 2       | 2       | 2       |
| 80代   | 2       | 1       | 1       | 1        | 0        | 1        | 1       | 1       | 1       |
| 90代   | 0       | 0       | 0       | 0        | 0        | 0        | 0       | 0       | 0       |
| 不明    | 3       | 4       | 2       | 3        | 2        | 2        | 2       | 3       | 4       |
| 合計    | 16      | 16      | 16      | 16       | 13       | 16       | 17      | 16      | 21      |

## 2025年度

| 年齢    | 2025年4月 | 2025年5月 | 2025年6月 | 2025年7月 | 2025年8月 | 2025年9月 | 2025年10月 | 2025年11月 | 2025年12月 | 2026年1月 | 2026年2月 | 2026年3月 |
|-------|---------|---------|---------|---------|---------|---------|----------|----------|----------|---------|---------|---------|
| 10代未満 | 2       | 3       | 5       | 3       | 3       | 4       | 2        | 3        | 4        | 5       | 2       | 3       |
| 10代   | 15      | 17      | 14      | 17      | 16      | 12      | 12       | 14       | 13       | 12      | 12      | 13      |
| 20代   | 1       | 1       | 2       | 2       | 2       | 1       | 2        | 1        | 1        | 1       | 1       | 3       |
| 30代   | 1       | 0       | 0       | 0       | 0       | 0       | 0        | 0        | 0        | 0       | 0       | 0       |
| 40代   | 2       | 0       | 0       | 1       | 0       | 2       | 0        | 0        | 0        | 0       | 0       | 0       |
| 50代   | 1       | 0       | 0       | 0       | 0       | 0       | 0        | 1        | 1        | 0       | 1       | 1       |
| 60代   | 0       | 1       | 1       | 0       | 0       | 0       | 0        | 0        | 0        | 0       | 0       | 0       |
| 70代   | 3       | 2       | 2       | 2       | 2       | 2       | 2        | 2        | 1        | 2       | 2       | 2       |
| 80代   | 0       | 0       | 1       | 0       | 0       | 0       | 0        | 0        | 0        | 0       | 0       | 0       |
| 90代   | 1       | 0       | 1       | 1       | 1       | 1       | 1        | 1        | 1        | 1       | 0       | 1       |
| 不明    | 0       | 0       | 0       | 0       | 0       | 0       | 0        | 0        | 0        | 0       | 0       | 0       |
| 合計    | 26      | 24      | 26      | 26      | 24      | 22      | 19       | 22       | 21       | 21      | 18      | 23      |