

資料 5

令和 8 年度 第 1 回 南風原町地域公共交通会議

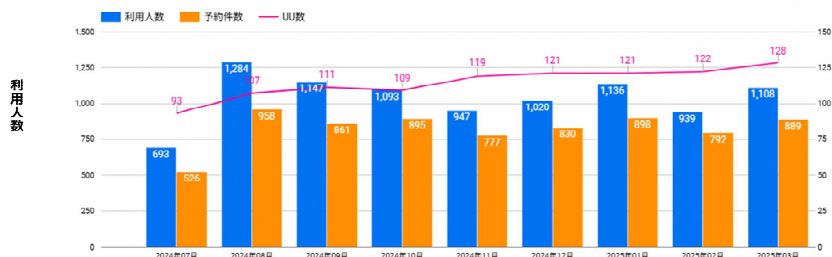
南風原町mobi導入後の現状と課題整理について

全体講評 ～利用実績の推移と評価～

- 利用者数は令和6年度から令和7年度にかけて着実に増加
- 日常的な移動手段として定着し始めている

<運行実績：利用人数/予約件数/UU数>

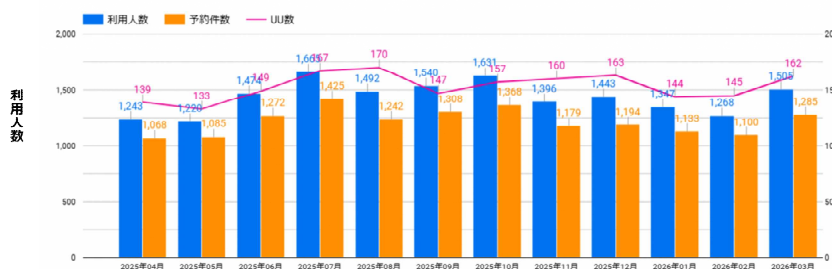
■ 毎月およそ1,000人の方にご利用いただいている



令和6年度

<運行実績：利用人数/予約件数/UU数>

■ 1か月あたり平均1,400人の方にご利用いただいている



令和7年度

【詳細講評】

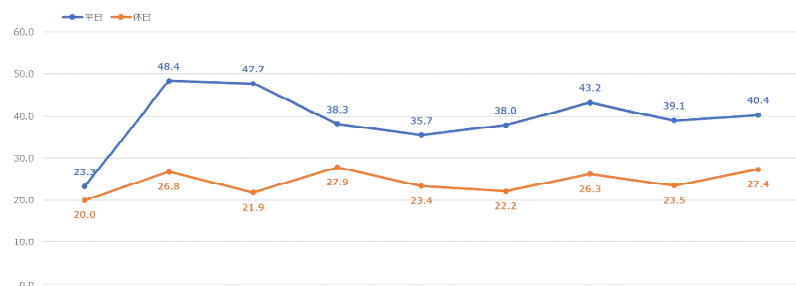
■ 令和6年度では月あたり約1,000人であったmobiの利用者数は、令和7年度には**月平均約1,400人まで増加**しており、特に平日の通勤・通学、買い物、通院など日常生活で多く利用されていることから**利用者の日常を支える移動手段として一定の役割を果たしている**と評価できる。

全体講評 ～運行体制変更の効果～

- 平日3台、休日1台への体制変更
- 平日の対応力は向上、休日では課題が顕在化

<運行実績：休日/平日の1日あたり利用人数> 集計期間：2024/7/1～2025/3/31

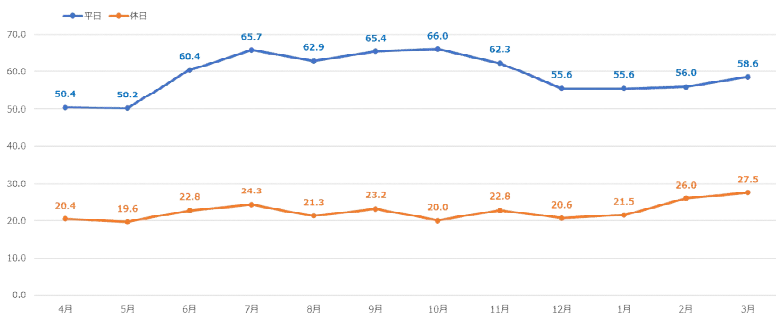
■ 休日よりも平日の方が15人程度多い



令和6年度

<運行実績：休日/平日の1日あたり利用人数> 集計期間：2025/4/1～2026/3/31

■ 休日よりも平日の方が30～40人程度多い



令和7年度

【詳細講評】

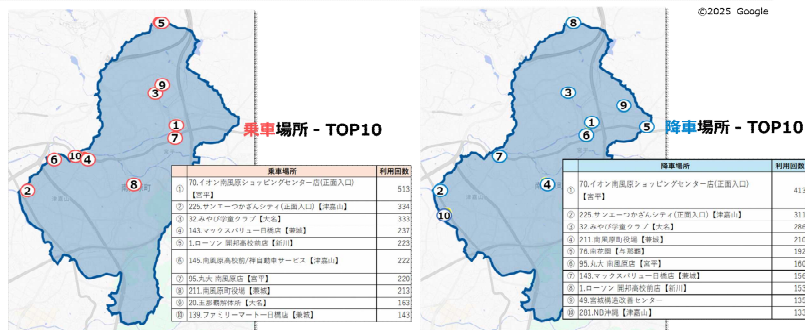
■ 令和7年度は平日3台・休日1台へ運行体制を見直したことで、需要の高い平日夕方を中心に利用増加が見られるなど、一定の効果が確認された。一方で、休日は1台運行となった影響から、利用者から増便を求める声も見られた。

全体講評 ～利用傾向と地域ニーズ～

- 平日は夕方に利用が集中
- 商業施設、学校、医療機関への利用が中心

<利用者の移動傾向> - 利用乗降場所傾向 (集計期間: 2024/7/1~2025/3/31)

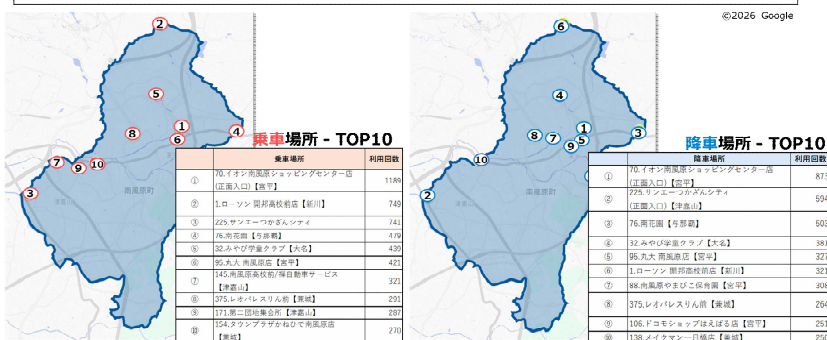
- イオンでの利用が特に多い
- 役場や商業施設での利用も多く見られる



令和6年度

<利用者の移動傾向> - 利用乗降場所傾向 (集計期間: 2025/4/1~2026/3/31)

- 商業施設での利用が多く、特にイオンの利用が多い
- 学童や高校の利用も多く見られる



令和7年度

【詳細講評】

■利用者は**若年層から高齢者まで幅広く**、商業施設や医療機関への移動に多く利用されており、mobiが**日常的な移動を多面的に支えている**ことがうかがえる。また、予約方法はアプリ利用が令和7年度で**85%を超え主流**となり、デジタルを前提とした運用が利用者に定着しつつある。
時間帯別では、平日は夕方に利用が集中し、仕事や学校の終了後の移動手段として活用されている状況がうかがえる。一方、休日は比較的均等な利用傾向が見られる。

全体講評 ～利用者評価と課題～

- 利用者満足度は非常に高い
- 需要増に対する供給面の課題が明確化

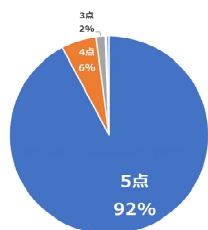
令和6年度

<乗車後アンケート>

集計期間：2024/7/1～2025/3/31

- 利用者の9割が5点満点評価
- サービスに対する感謝のお言葉や要望を複数頂戴している

Q. 今回の乗車体験を5点満点で回答してください



総回答=1,477

<お客様の声（一部抜粋）>

- ・ とても親切で安心して利用できました。
- ・ 高齢者も一緒だったので、安全運転でとても安心して乗車できました。また、タクシーに乗る時、運転手さんが高齢者にもこんなにちほと挨拶してくださり、気分良く利用できました。ありがとうございました。
- ・ いつも利用させてもらってます。助かります
- ・ 公共バスの乗り継ぎに利用しましたが、予約から迎えてくれるまでの時間が想定外になって、バスの到着時間にギリギリで、冷や汗でした。今後の選択肢として途中で乗り合いとか入ると嬉しい。
- ・ QRコード決済ができるとうれしいです。
- ・ 夕方など利用者が多い時間帯は、モビの台数を増やしてほしい

【詳細講評】

■利用者アンケートでは9割以上が高評価を付けており、ドライバー対応や安心して利用できる点などから、サービス全体の満足度は非常に高い水準にある。一方で、朝夕の予約集中による乗車困難や車両台数不足、他交通機関との接続などの課題も挙げられており、需要の高まりに対して一部で供給が追いついていない状況がうかがえる。

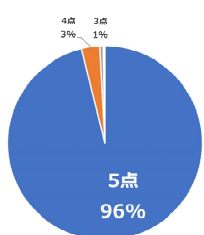
令和7年度

<乗車後アンケート>

集計期間：2025/4/1～2026/3/31

- 利用者の9割以上が5点満点評価
- ドライバーやサービスに対する感謝のお言葉や運行時間・エリアについてのご要望を複数頂戴している

Q. 今回の乗車体験を5点満点で回答してください



総回答=15,722

<お客様の声（一部抜粋）>

- ・ こちらの案内にも丁寧に分かりやすく説明して頂いてとても良かったです
- ・ 少し伸ばしてモルレー首里駅まで行けるととても利用したい場面が増えます！
- ・ 朝の時間帯が捕まりにくいので台数を増やしてほしい
- ・ 乗客への声掛けや配慮が素晴らしいです！
- ・ 快適でした！ありがとうございます！
- ・ 運転が荒くて、酔いました。
- ・ いつも親切丁寧な運転ありがとうございます。安心して乗車できます。
- ・ 乗り合いは初めてでしたが、ドライバーさんが色々質問に答えてくれて勉強になりました。
- ・ 車内がタバコの匂いがして...悪しかったです。
- ・ 土日の車両を増やしてほしいです。
- ・ また、時間も平日通り8時から取れるようにしてほしいです。

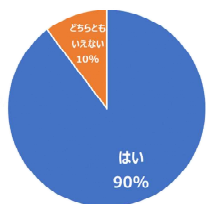
全体講評 ～今後の利用者拡充に向けた案～

- 実証段階から実装検討段階へ
- 検証内容の明確化が重要

<アンケート結果> mobi利用者へのアンケート調査 - 南風原町エリアにおけるmobiの必要性 ※2024年7月～2025年2月に利用分集計
※対象者：南風原町エリアでmobiも利用しているお客様

- mobi利用者の90%が、南風原町エリアにおけるオンデマンド交通に対し必要性を感じていると回答
- 運行台数を増やして欲しい、運行時間を延ばして欲しい、とのお声が目立っている

Q. 今後もこのエリアの交通手段としてmobiが必要だと感じますか。



総回答数=97

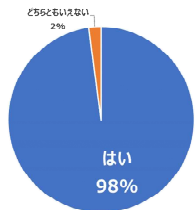
<お客様の声抜粋>

- ・8時から運行していただけたら、嬉しいです
- ・予約が取りにくいことがあるので改善してほしい
時間帯もできれば長くしてほしい 実質9時少し過ぎから6時半くらいまでしか予約つながらないので
- ・時間を伸ばして欲しいです 夜も9時ごろまで希望
- ・モルルールとの連携を考慮して最寄りの首里駅まで範囲を広げてほしい。
首里駅から南風原へのバスのアクセスが少ないため。
- ・運転手さんが良い人で安心安全なのが大好きです。利用のしやすさに関しては、予約ができない時があるので運転手をもう一人増やしてほしいです。
時間も、19時までだと18時半までに予約終了なので、夜に利用できない点はかなり不便です。せめて20時までに伸ばしていただけませんか？

<mobi利用者へのアンケート調査>- 南風原町エリアにおけるmobiの必要性 ※2025年4月～2026年1月に利用分集計
※対象者：南風原町エリアでmobiも利用しているお客様

- mobi利用者の全員が、南風原町エリアにおけるオンデマンド交通に対し必要性を感じていると回答
- 運行台数を増やして欲しい、他の移動手段と連携ができるようになってほしい、とのお声が目立っている

Q. 今後もこのエリアの交通手段としてmobiが必要だと感じますか。



総回答数=140

<お客様の声抜粋>

- ・モルルールを利用することがあるので首里駅かその付近に乗車出来るともっと使いたいと思います
- ・もっと台数を増やして待ち時間を減らして欲しいです。あと、保育園の送迎時、いったん降りてまた呼ぶ（待ち時間発生）必要があり改善してほしいです
- ・車のドライバーを増やしてほしい
- ・時々タクシーがつかまらない時があるので台数を増やして欲しいです。
- ・乗客がいるか？ いる場合は目的地までのルートがアプリで見れたらいいい。
- ・運転が荒いドライバーがいて安心して子供運を乗せられないので注意してほしい
- ・土日祝日も8時から運行していただきたいです、利用者も増えてきてと思うので、検討していただきたいです

【詳細講評】

■令和7年度の結果から、mobiは利用者にとって移動手段として定着し始めている移行期にあると評価できるが、持続可能な運営体制の確立は引き続き課題である。

■令和8年度は実証運行を継続し、他交通との連携強化およびNo offer軽減に向けた検証を進めることが重要である。

■また、利用者満足度の高さを活かし、マスメディア等を活用した周知強化により新規利用者の拡大を図る必要がある。

令和6年度

令和7年度