

資料4

令和8年度 第1回 南風原町地域公共交通会議

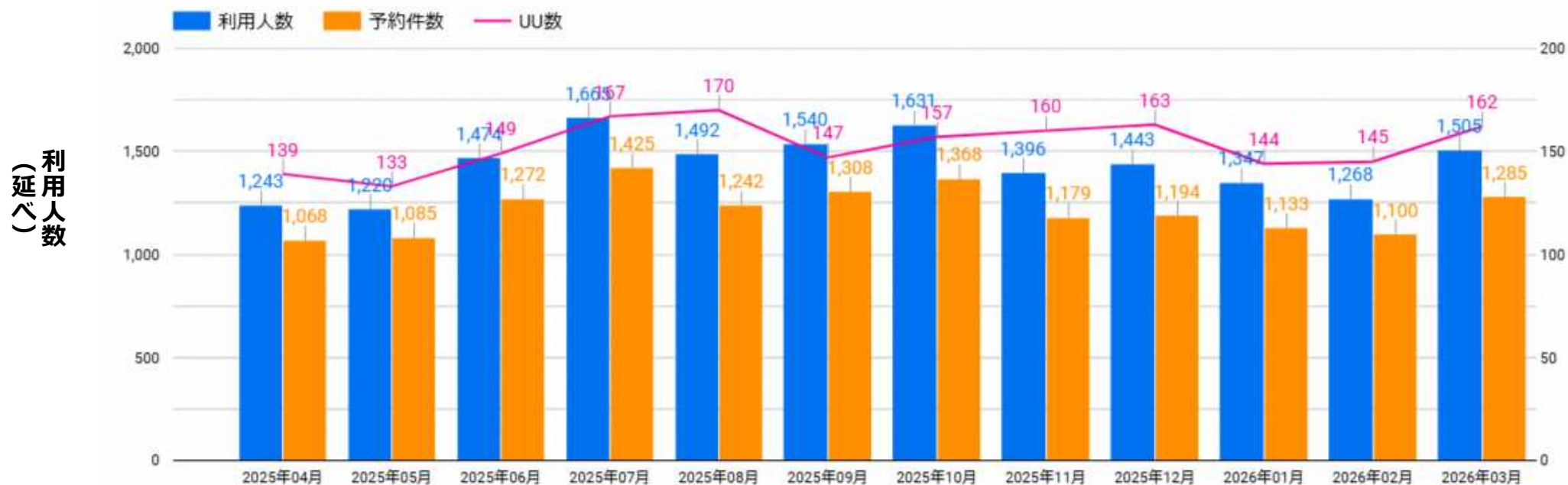
南風原町mobi実績報告書（令和7年度）について

利用実績

<運行実績：利用人数/予約件数/UU数（実人数）>

・集計期間：2025/4/1~2026/3/31

■ 1か月あたり月平均1,400人の延べ利用がある

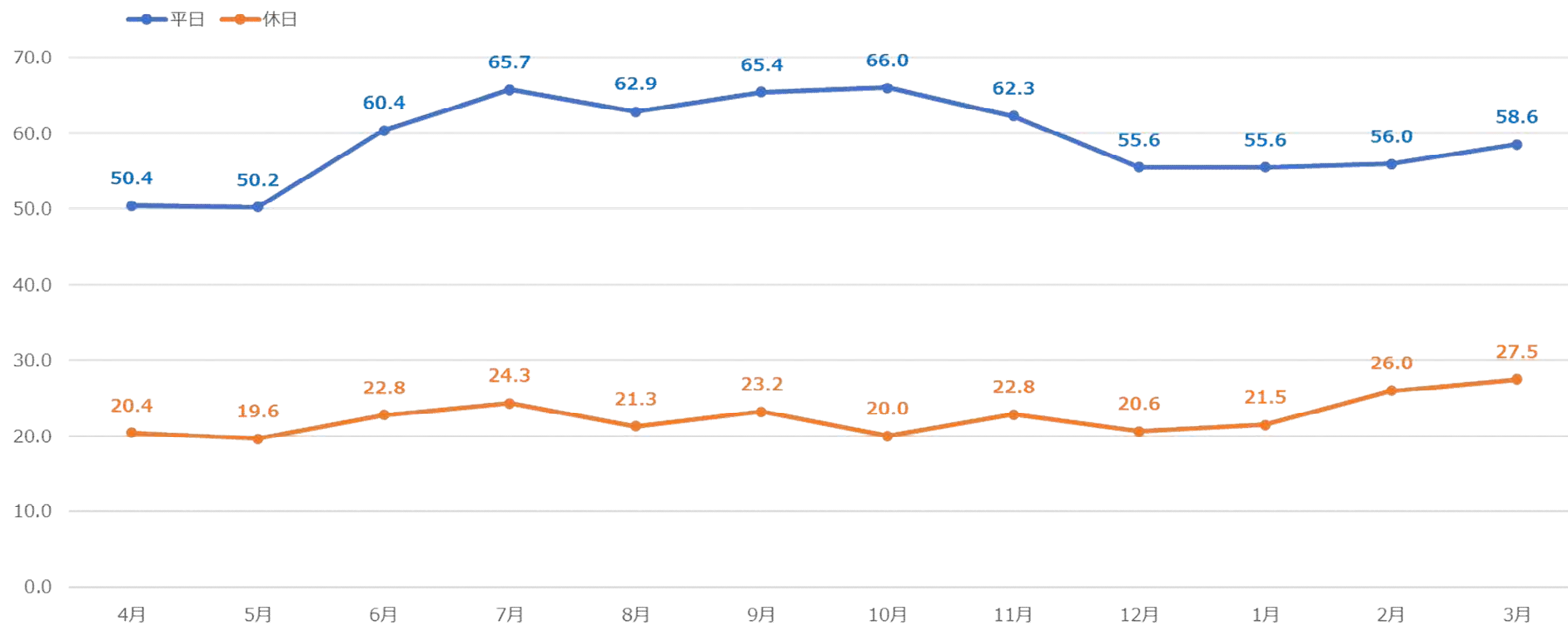


利用実績

<運行実績：休日/平日の1日あたり利用人数>

・集計期間：2025/4/1~2026/3/31

■ 月毎に見ると、休日よりも平日の方が30~40人程度多い



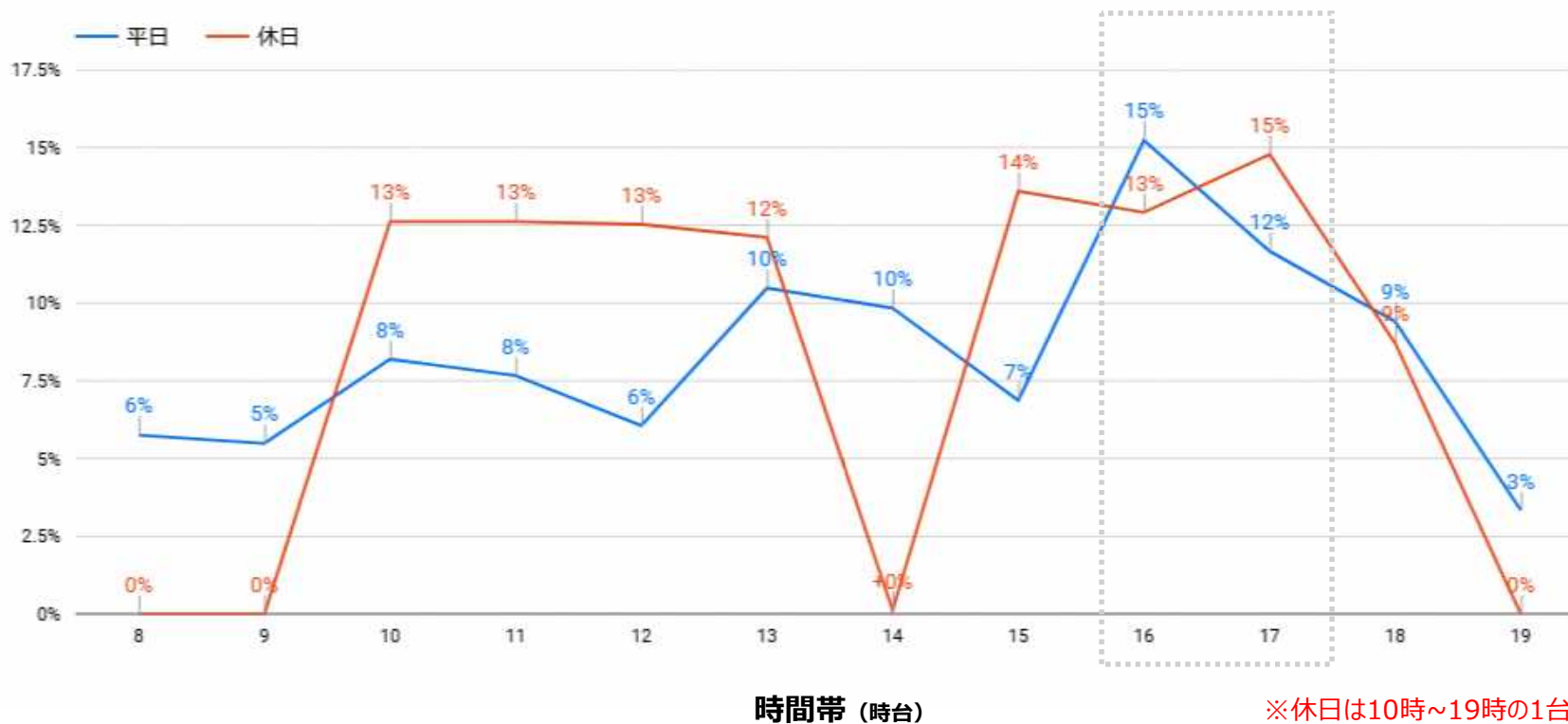
利用実績

<運行実績：時間帯別利用割合>

・集計期間：2025/4/1~2026/3/31

■ 平日は16時~17時台の利用割合が高く、休日は1日を通して利用割合は比較的均等である

利用割合



※休日は10時~19時の1台運行
※休日は14時~15時は休憩時間

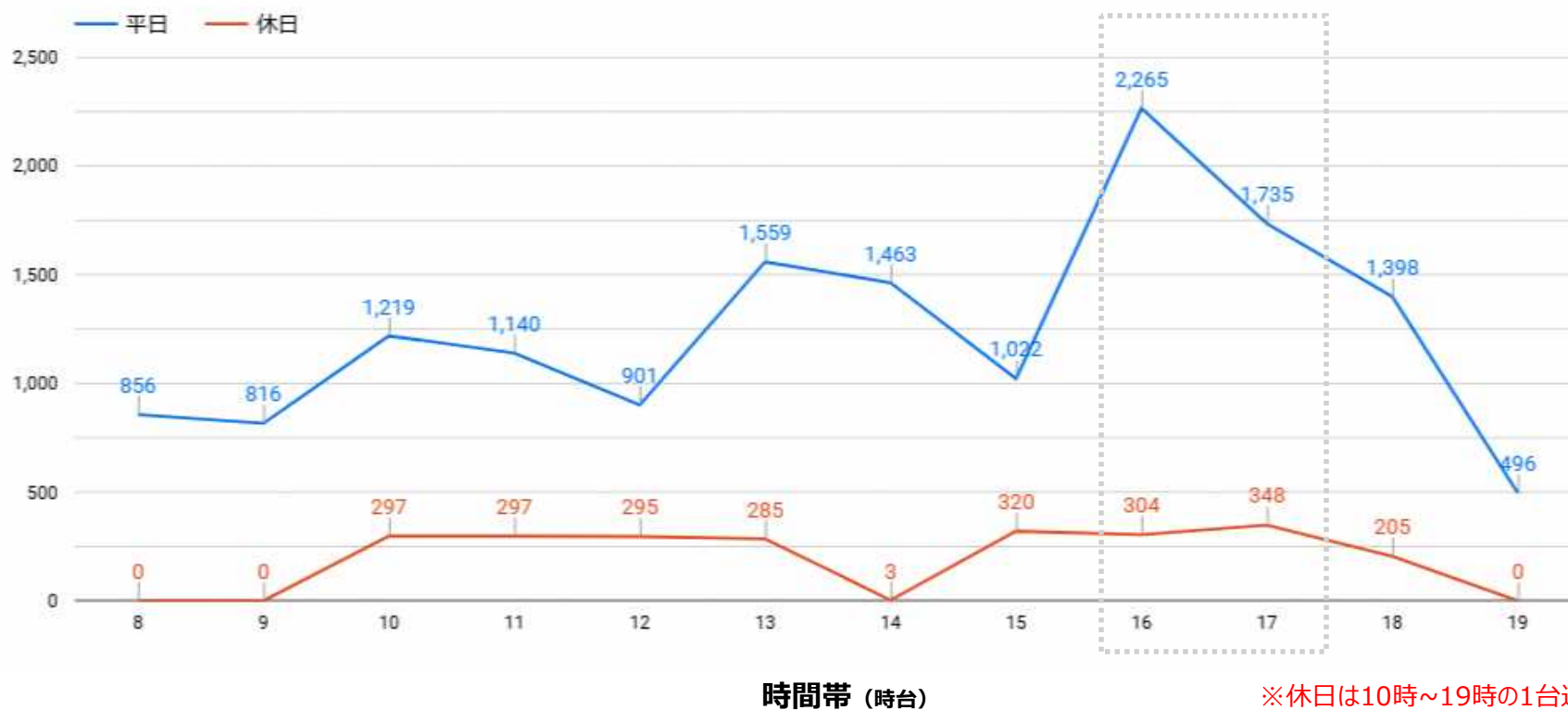
利用実績

<運行実績：時間帯別利用件数>

・集計期間：2025/4/1~2026/3/31

■ 平日の16時~17時台に利用者が多い

利用件数



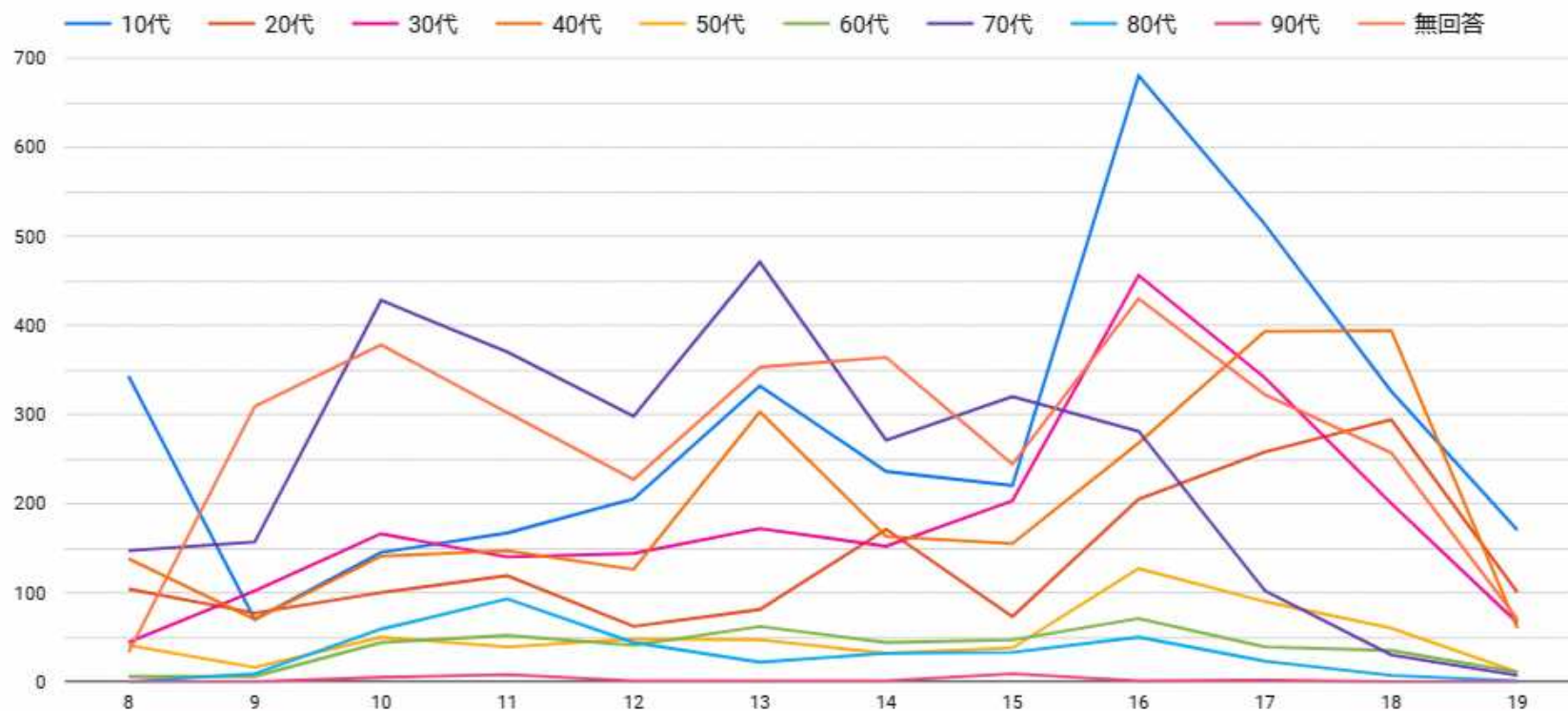
※休日は10時~19時の1台運行
※休日は14時~15時は休憩時間

利用実績

<運行実績：時間帯別利用割合>

・集計期間：2025/4/1~2026/3/31

- 10代の利用が、朝8時台と16時~17時台に多い
- 日中の時間帯は70代の利用が多い



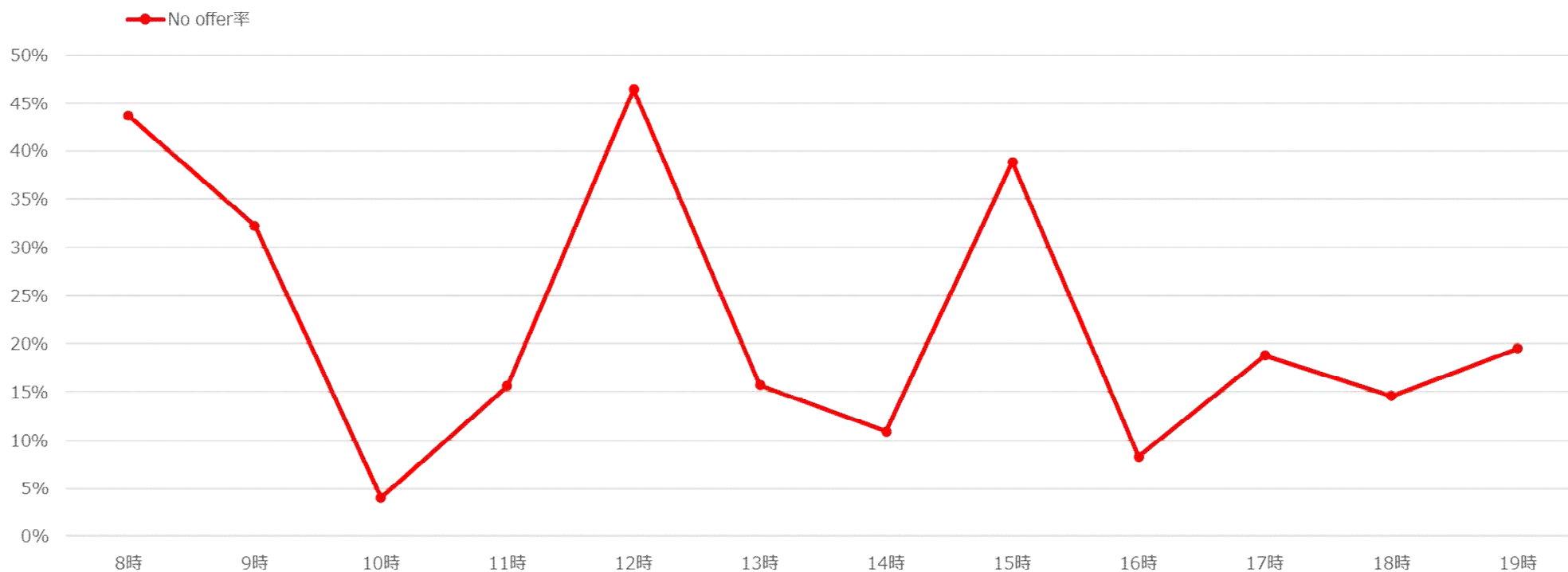
利用実績

<運行実績：時間帯別No offer率>

・集計期間：2025/4/1~2026/3/31

- 8時台と12時台のNo offer率が高い
- 16時台は利用人数は多いが、増車に伴いNo offer率は低くなっている

※No offer率は3月の実績



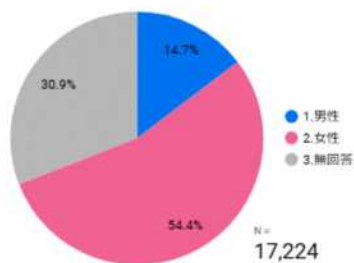
利用実績

<運行実績：利用種別割合/利用年齢割合/予約方法割合>

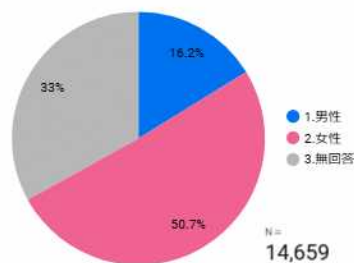
・集計期間：2025/4/1~2026/3/31

- 女性の利用が多く、約半数を占めている
- 10代、20代の若い世代も多く利用している

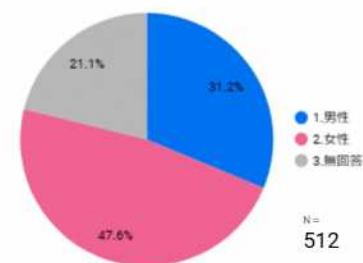
性別（利用人数別）



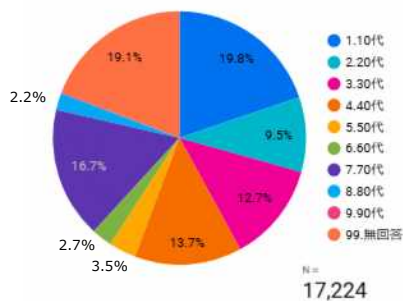
性別（予約回数別）



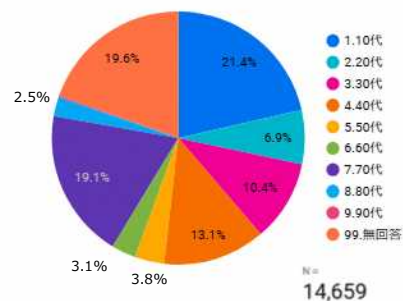
性別（UU別）



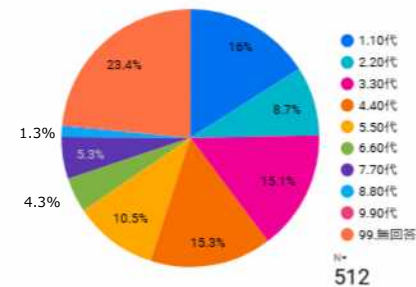
年代（利用人数別）



年代（予約回数別）



年代（UU別）



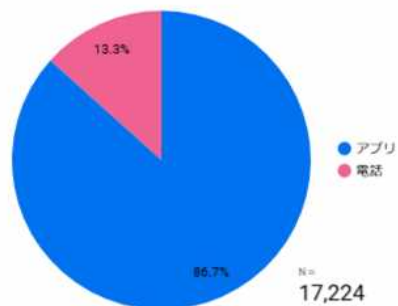
利用実績

<運行実績：利用種別割合/利用年齢割合/予約方法割合>

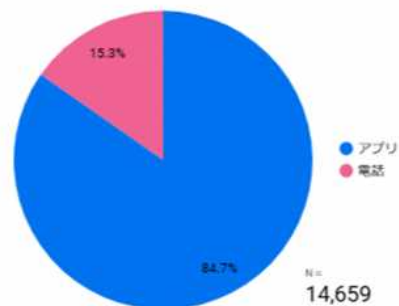
・集計期間：2025/4/1~2026/3/31

- 予約方法はアプリでの予約が約9割、電話予約は約1割程度である
- 利用プランをUU別で見ると、利用者のうちサブスクリプション加入者は約2.5割、ワンタイム利用が約7割である

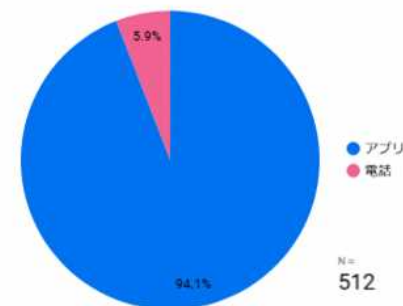
予約方法割合（利用人数別）



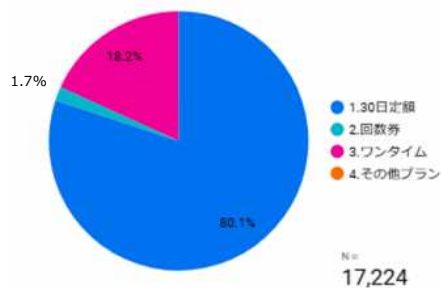
予約方法割合（予約件数別）



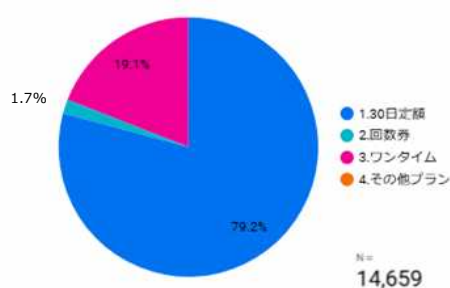
予約方法割合（UU数別）



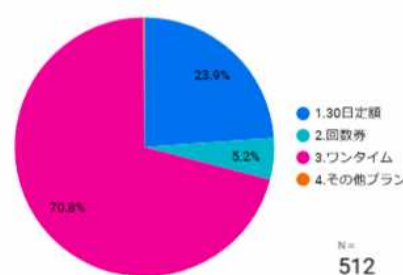
利用プラン割合（利用人数別）



利用プラン割合（予約件数別）



利用プラン割合（UU別）

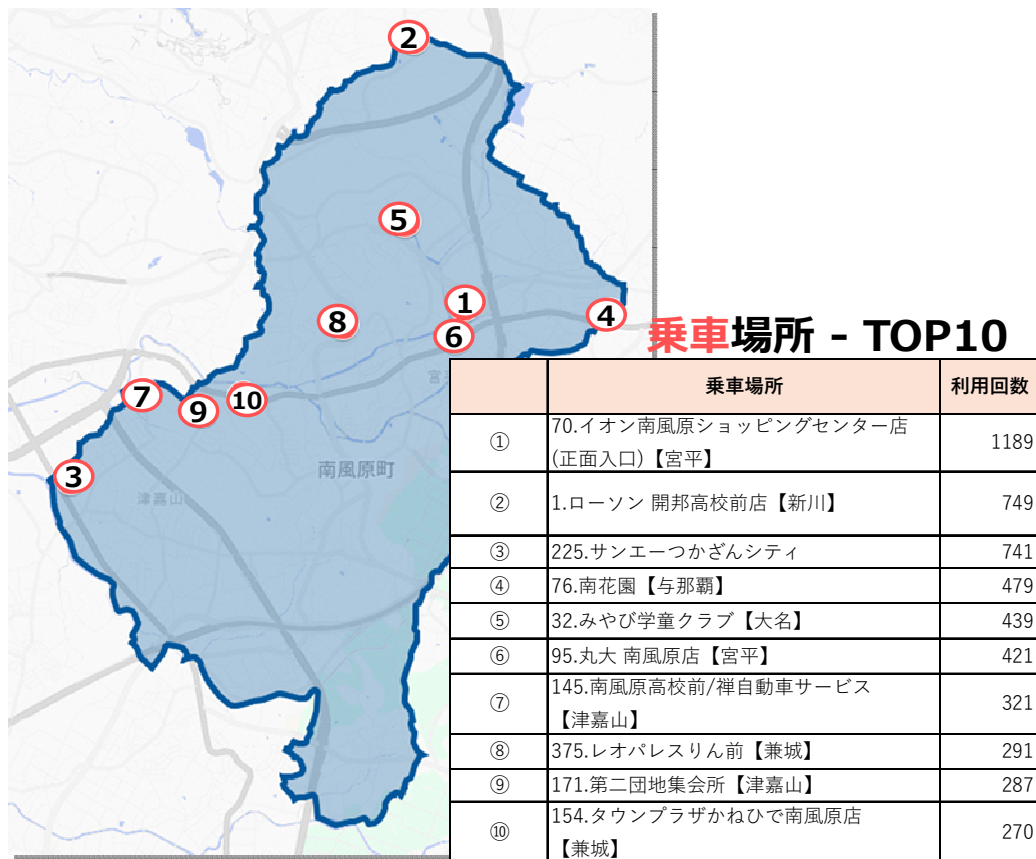


利用実績

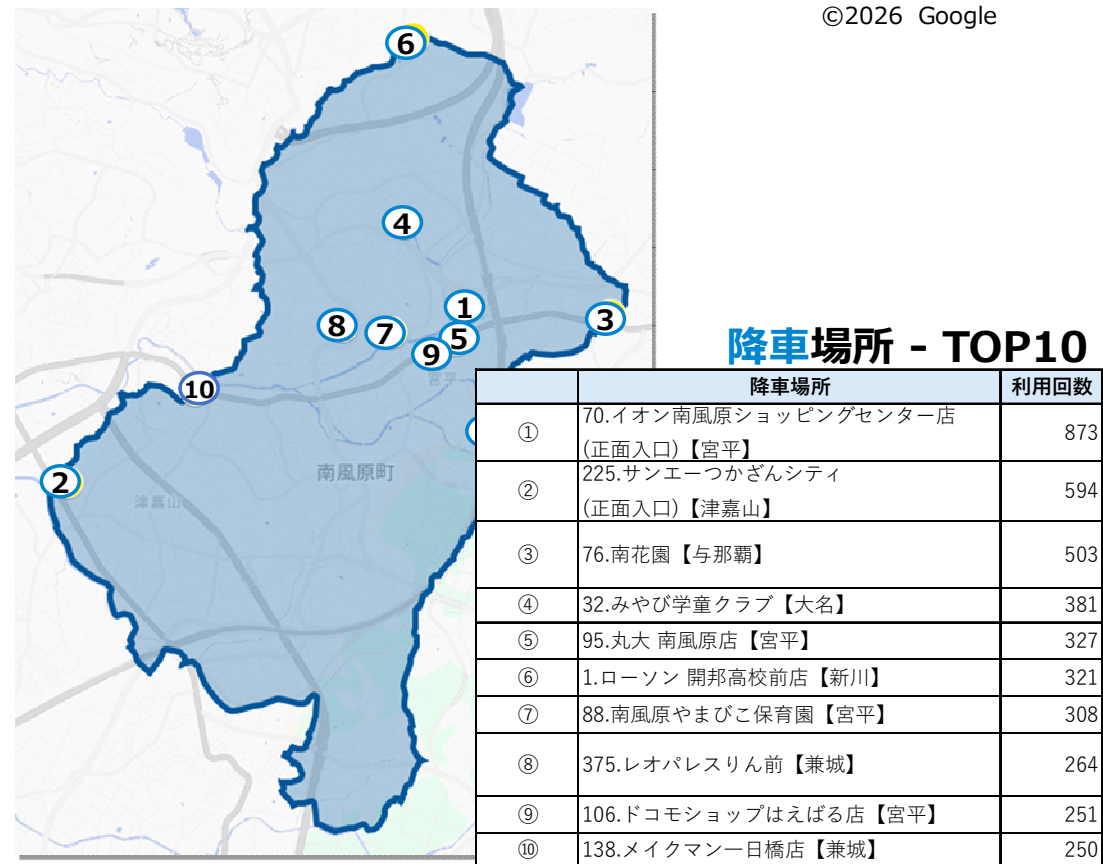
<利用者の移動傾向> - 利用乗降場所傾向

・集計期間：2025/4/1~2026/3/31

- 商業施設での利用が多く、特にイオンの利用が多い
- 学童への利用も多く見られる



©2026 Google

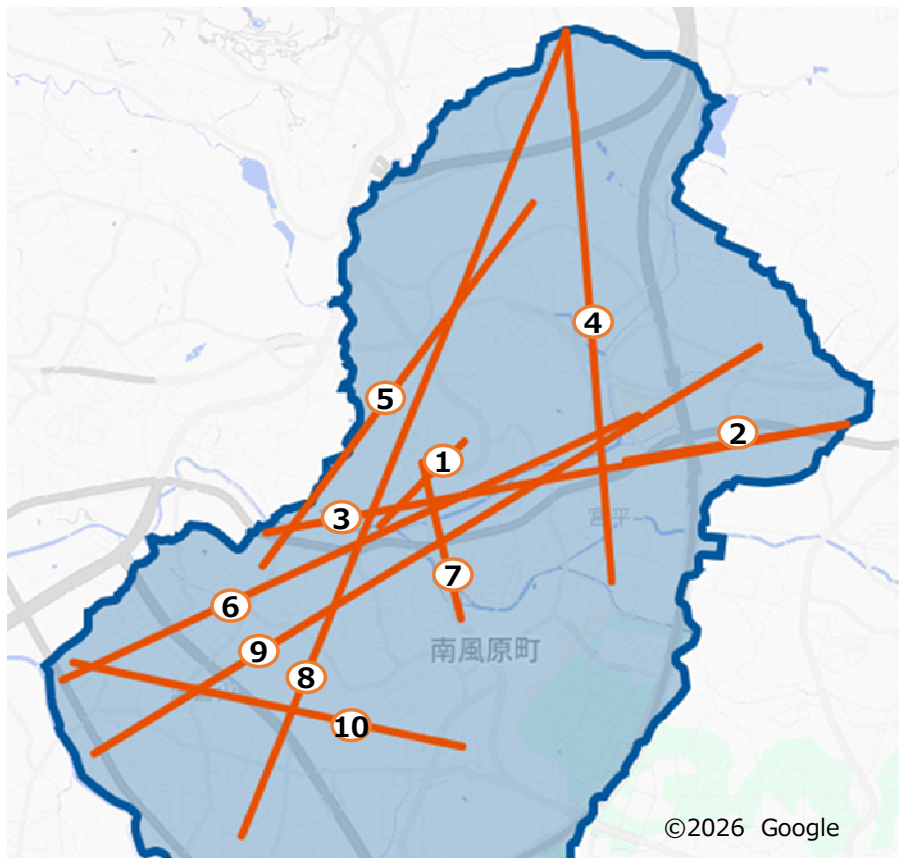


利用実績

<利用者の移動傾向> - 利用区間の傾向

・集計期間：2025/4/1~2026/3/31

■ 1つの乗降場所に集中するのではなく、さまざまな乗降場所を含む移動がされている



利用区間回数 - TOP10

	往来区間	回数
①	134.上里整形外科【兼城】-375.レオパレスりん前【兼城】	332
②	76.南花園【与那覇】-95.丸大 南風原店【宮平】	313
③	139.ファミリーマート一日橋店【兼城】-76.南花園【与那覇】	288
④	1.ローソン 開邦高校前店【新川】-177.桜文書サービス【宮平】	244
⑤	14.古民家食堂【大名】-171.第二団地集会所【津嘉山】	229
⑥	240.ガスト 沖縄南風原店【津嘉山】-70.イオン南風原ショッピングセンター店(正面入口)【宮平】	225
⑦	200.南風原中郵便局/南風原幼稚園/南風原小学校【兼城】-96.大栄交通前【兼城】	192
⑧	1.ローソン 開邦高校前店【新川】-326.仲村組【津嘉山】	175
⑨	281.NB沖縄【津嘉山】-49.宮城構造改善センター	172
⑩	225.サンエーつかざんシティ(正面入口)【津嘉山】-280.ナカヌカー公園【喜屋武】	165

アンケート調査結果

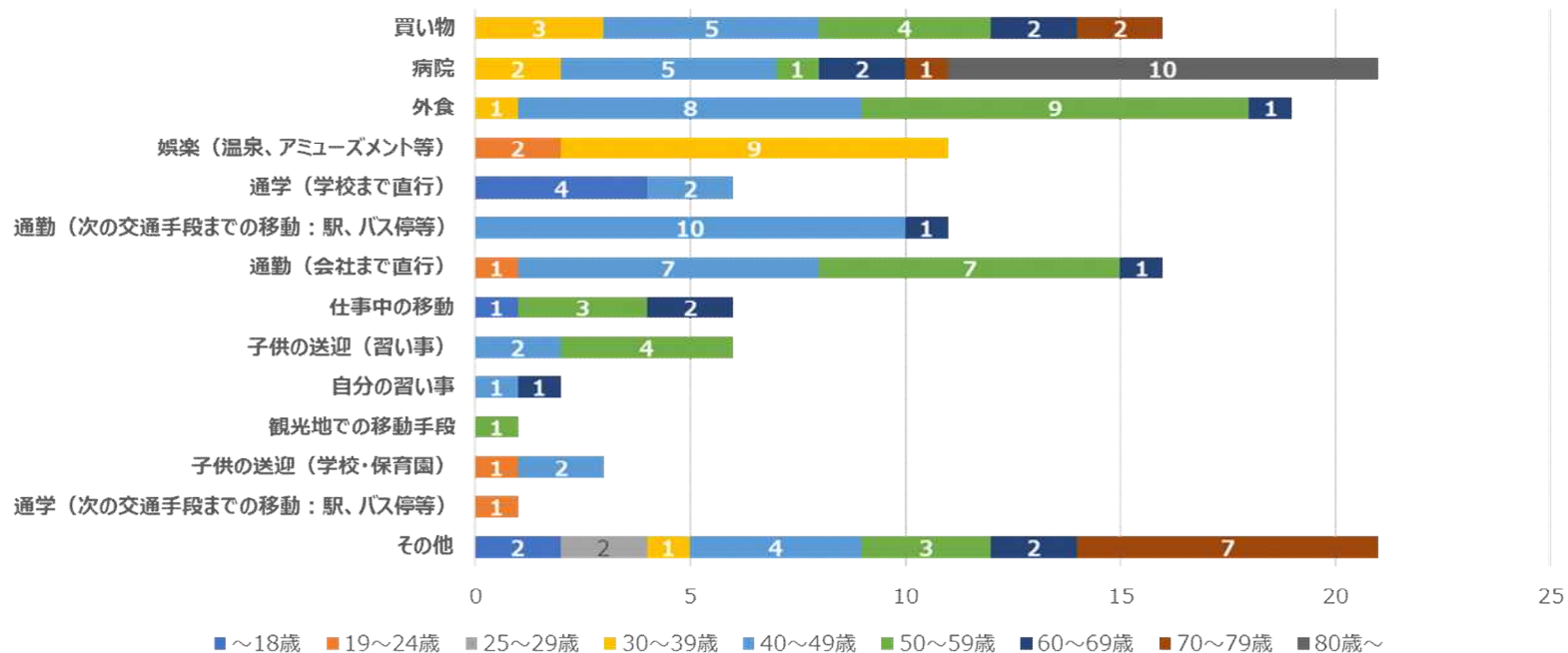
<mobi利用者へのアンケート調査> - mobiの利用目的

※2025年4月～2026年1月ご利用分集計
 ※対象者：南風原町エリアでmobiを利用しているお客様

■ 利用目的として「買い物」、「病院」、「外食」の回答が多い。

Q. 前月中、mobiをご利用された目的として当てはまるものを全てお選びください。

※複数回答可



総回答数=140 11

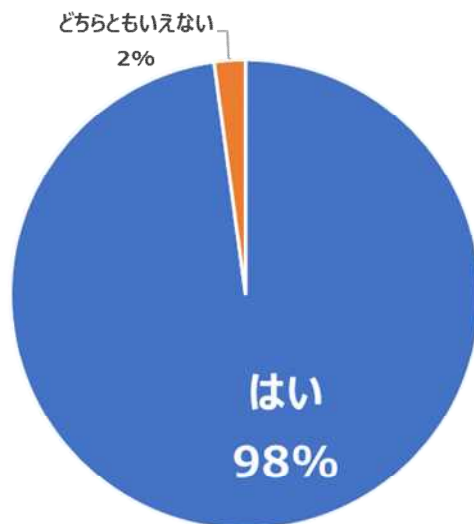
アンケート調査結果

<mobi利用者へのアンケート調査>－ 南風原町エリアにおけるmobiの必要性

※2025年4月～2026年1月ご利用分集計
※対象者：南風原町エリアでmobiを利用しているお客様

- mobi利用者の全員が、南風原町エリアにおけるオンデマンド交通に対し必要性を感じていると回答
- 運行台数を増やして欲しい、他の移動手段と連携ができるようになってほしい、とのお声が目立っている

Q. 今後もこのエリアの交通手段としてmobiが必要だと感じますか。



総回答数=140

<お客様の声抜粋>

- ・モノレールを利用することがあるので首里駅かその付近に乗車出来るともっと使いたと思います
- ・もっと台数を増やして待ち時間を減らして欲しいです。あと、保育園の送迎時、いったん降りてまた呼ぶ（待ち時間発生）必要があり改善してほしいです
- ・朝のドライバーを増やしてほしい
- ・時々タクシーがつかまらない時があるので台数を増やして欲しいです。
- ・乗合客がいるか？ いる場合は目的地までのルートがアプリで見れたらいい。
- ・運転が荒いドライバーがいて安心して子供達を乗せられないので注意してほしい
- ・土日祝日も8時から運行していただきたいです、利用者も増えてくると思うので、検討していただきたいです