

資料 6 写真集



採取日
令和3年8月11日(水)
業務名
令和3年度 国場川水系水質調査委託業務
河川名
国場川
調査地点
K-6
太子橋
状況
地点状況



採取日
令和3年8月11日(水)
業務名
令和3年度 国場川水系水質調査委託業務
河川名
国場川
調査地点
K-6
太子橋
状況
試料状況



採取日
令和3年8月11日(水)
業務名
令和3年度 国場川水系水質調査委託業務
河川名
国場川
調査地点
K-6
太子橋
状況
流量観測状況



採取日
令和3年8月11日(水)
業務名
令和3年度 国場川水系水質調査委託業務
河川名
国場川
調査地点
K-7
前田橋
状況
地点状況



採取日
令和3年8月11日(水)
業務名
令和3年度 国場川水系水質調査委託業務
河川名
国場川
調査地点
K-7
前田橋
状況
試料状況



採取日
令和3年8月11日(水)
業務名
令和3年度 国場川水系水質調査委託業務
河川名
国場川
調査地点
K-7
前田橋
状況
流量観測状況



採取日
令和3年8月11日(水)
業務名
令和3年度 国場川水系水質調査委託業務
河川名
宮平川
調査地点
K-9
池原橋
状況
地点状況



採取日
令和3年8月11日(水)
業務名
令和3年度 国場川水系水質調査委託業務
河川名
宮平川
調査地点
K-9
池原橋
状況
試料状況



採取日
令和3年8月11日(水)
業務名
令和3年度 国場川水系水質調査委託業務
河川名
宮平川
調査地点
K-9
池原橋
状況
流量観測状況



採取日
令和3年8月11日(水)
業務名
令和3年度 国場川水系水 質調査委託業務
河川名
長堂川
調査地点
K-15 武川良橋下流
状況
地点状況



採取日
令和3年8月11日(水)
業務名
令和3年度 国場川水系水 質調査委託業務
河川名
長堂川
調査地点
K-15 武川良橋下流
状況
試料状況



採取日
令和3年8月11日(水)
業務名
令和3年度 国場川水系水 質調査委託業務
河川名
長堂川
調査地点
K-15 武川良橋下流
状況
流量観測状況



採取日	令和3年8月11日(水)
業務名	令和3年度 国場川水系水質調査委託業務
河川名	長堂川
調査地点	K-26 新垣橋
状況	地点状況



採取日	令和3年8月11日(水)
業務名	令和3年度 国場川水系水質調査委託業務
河川名	長堂川
調査地点	K-26 新垣橋
状況	試料状況



採取日	令和3年8月11日(水)
業務名	令和3年度 国場川水系水質調査委託業務
河川名	長堂川
調査地点	K-26 新垣橋
状況	流量観測状況



採取日
令和3年8月11日(水)
業務名
令和3年度 国場川水系水質調査委託業務
河川名
国場川
調査地点
安里又川上流
状況
地点状況



採取日
令和3年8月11日(水)
業務名
令和3年度 国場川水系水質調査委託業務
河川名
国場川
調査地点
安里又川上流
状況
試料状況



採取日
令和3年8月11日(水)
業務名
令和3年度 国場川水系水質調査委託業務
河川名
国場川
調査地点
安里又川上流
状況
流量観測状況



採取日
令和4年2月2日(水)
業務名
令和3年度 国場川水系水質調査委託業務
河川名
国場川
調査地点
K-6
大子橋
状況
地点状況



採取日
令和4年2月2日(水)
業務名
令和3年度 国場川水系水質調査委託業務
河川名
国場川
調査地点
K-6
大子橋
状況
試料状況



採取日
令和4年2月2日(水)
業務名
令和3年度 国場川水系水質調査委託業務
河川名
国場川
調査地点
K-6
大子橋
状況
流量観測状況



採取日
令和4年2月2日(水)
業務名
令和3年度 国場川水系水質調査委託業務
河川名
国場川
調査地点
K-7
前田橋
状況
地点状況

採取日
令和4年2月2日(水)
業務名
令和3年度 国場川水系水質調査委託業務
河川名
国場川
調査地点
K-7
前田橋
状況
試料状況

採取日
令和4年2月2日(水)
業務名
令和3年度 国場川水系水質調査委託業務
河川名
国場川
調査地点
K-7
前田橋
状況
流量観測状況



採取日
令和4年2月2日(水)
業務名
令和3年度 国場川水系水質調査委託業務
河川名
宮平川
調査地点
K-9
池原橋
状況
地点状況



採取日
令和4年2月2日(水)
業務名
令和3年度 国場川水系水質調査委託業務
河川名
宮平川
調査地点
K-9
池原橋
状況
試料状況



採取日
令和4年2月2日(水)
業務名
令和3年度 国場川水系水質調査委託業務
河川名
宮平川
調査地点
K-9
池原橋
状況
流量観測状況



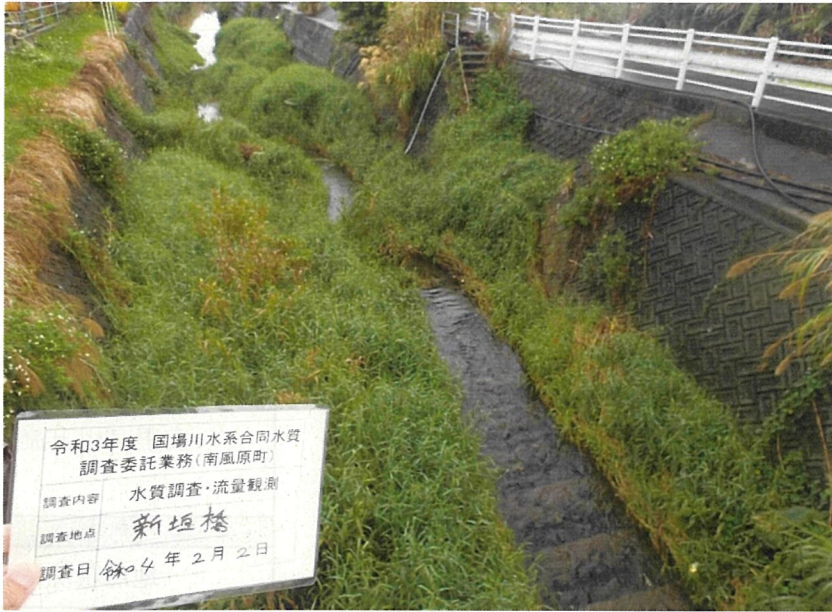
採取日
令和4年2月2日(水)
業務名
令和3年度 国場川水系水質調査委託業務
河川名
長堂川
調査地点
K-15
武川良橋下流
状況
地点状況



採取日
令和4年2月2日(水)
業務名
令和3年度 国場川水系水質調査委託業務
河川名
長堂川
調査地点
K-15
武川良橋下流
状況
試料状況



採取日
令和4年2月2日(水)
業務名
令和3年度 国場川水系水質調査委託業務
河川名
長堂川
調査地点
K-15
武川良橋下流
状況
流量観測状況



採取日
令和4年2月2日(水)
業務名
令和3年度 国場川水系水質調査委託業務
河川名
長堂川
調査地点
K-26
新垣橋
状況
地点状況



採取日
令和4年2月2日(水)
業務名
令和3年度 国場川水系水質調査委託業務
河川名
長堂川
調査地点
K-26
新垣橋
状況
試料状況



採取日
令和4年2月2日(水)
業務名
令和3年度 国場川水系水質調査委託業務
河川名
長堂川
調査地点
K-26
新垣橋
状況
流量観測状況



採取日
令和4年2月2日(水)
業務名
令和3年度 国場川水系水質調査委託業務
河川名
国場川
調査地点
安里又川上流
状況
地点状況



採取日
令和4年2月2日(水)
業務名
令和3年度 国場川水系水質調査委託業務
河川名
国場川
調査地点
安里又川上流
状況
試料状況



採取日
令和4年2月2日(水)
業務名
令和3年度 国場川水系水質調査委託業務
河川名
国場川
調査地点
安里又川上流
状況
流量観測状況