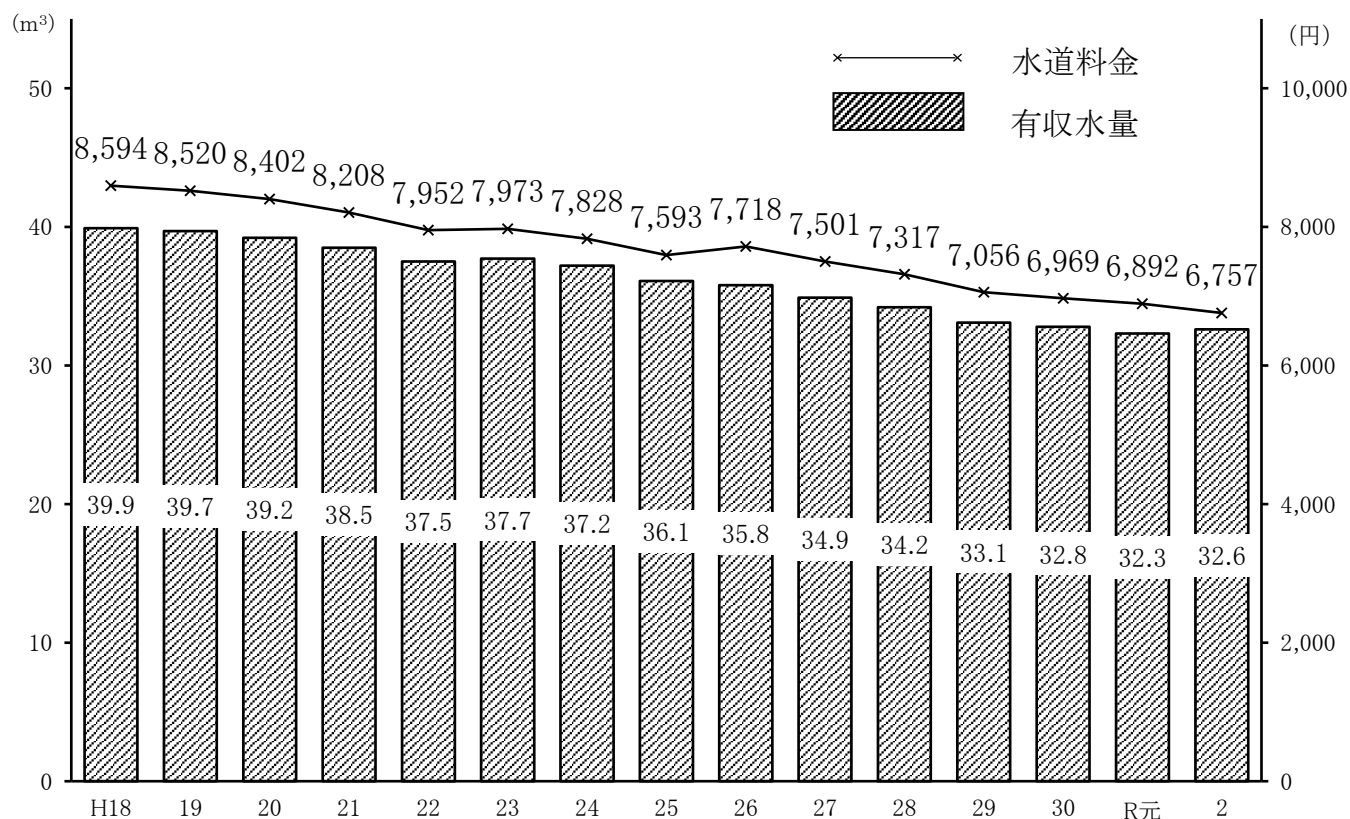
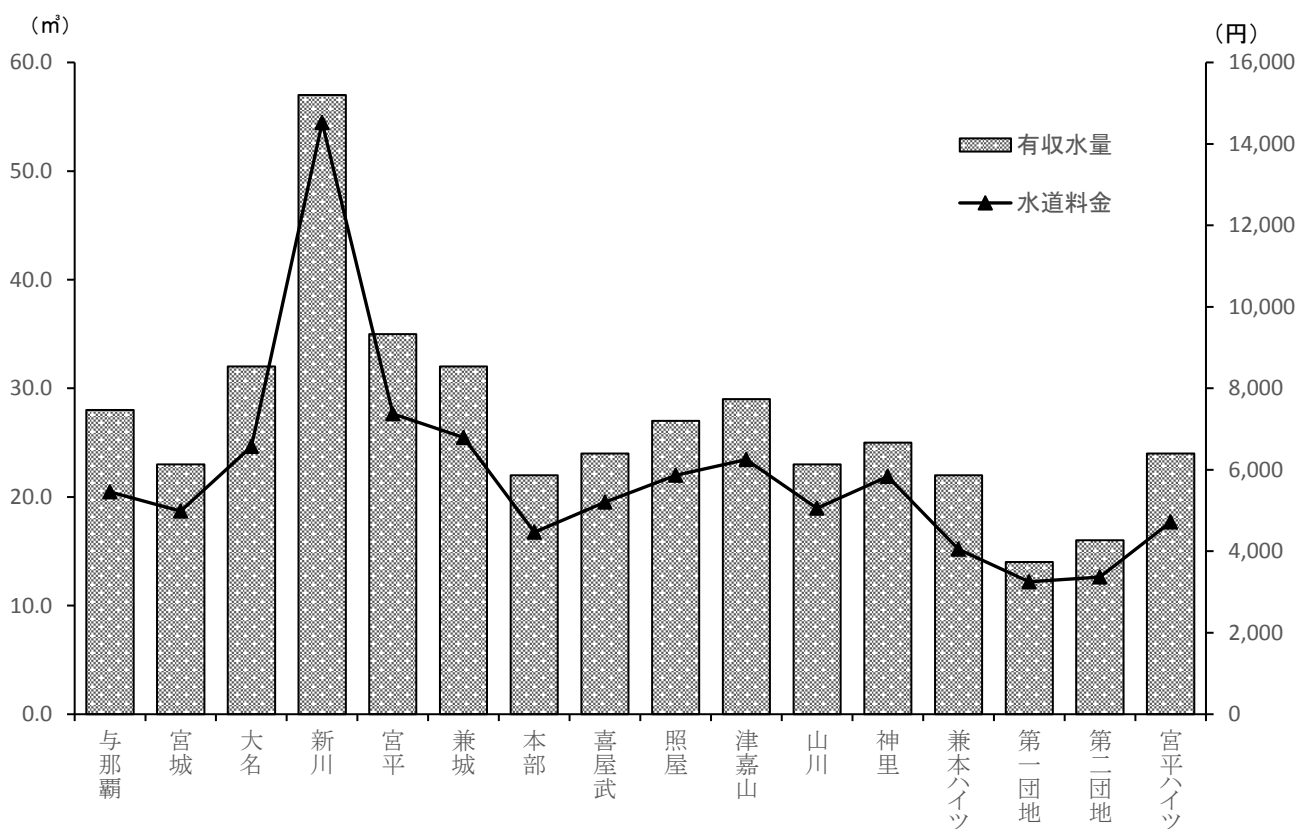


## 7. 水 道

(1) 有収水量及び水道料金の推移(1月1件当たり) (P89参照)



(2) 行政区別給水量と料金状況(1月1件当たり) (P88参照)



## (1) 行政区別給水量と料金状況

令和2年度

行政区	区分	給水 世帯数	給水 人口	有収水量			料 金			給水件数
				年間(m <sup>3</sup> )	1月1件 当たり(m <sup>3</sup> )	1日1人 当たり(%)	年間(円)	1月1件 当たり(円)	1月1人 当たり(円)	
与那覇		991	2,486	212,116	28.0	234	41,115,899	5,456	1,378	628
宮城		397	1,037	104,403	23.0	276	22,905,868	4,984	1,841	383
大名		419	1,008	196,421	32.0	534	40,160,026	6,575	3,320	509
新川		1,281	2,820	567,677	57.0	552	143,417,230	14,522	4,238	823
宮平		3,015	7,849	693,601	35.0	242	144,813,814	7,376	1,537	1,636
兼城		2,374	6,029	679,085	32.0	309	145,278,402	6,790	2,008	1,783
本部		691	1,745	69,714	22.0	109	14,319,617	4,469	684	267
喜屋武		519	1,301	138,200	24.0	291	29,726,975	5,204	1,904	476
照屋		629	1,630	109,349	27.0	184	23,636,462	5,862	1,208	336
津嘉山		4,188	10,549	943,156	29.0	245	200,563,970	6,253	1,584	2,673
山川		419	1,103	94,372	23.0	234	20,575,588	5,058	1,555	339
神里		357	856	91,954	25.0	294	21,290,785	5,836	2,073	304
兼本ハイツ		277	613	51,710	22.0	231	9,631,523	4,054	1,309	198
第一団地		150	355	26,006	14.0	201	6,163,879	3,251	1,447	158
第二団地		202	474	39,868	16.0	230	8,247,821	3,369	1,450	204
宮平ハイツ		115	362	33,392	24.0	253	6,564,196	4,716	1,511	116
総数		16,024	40,217	4,051,024	一世帯平均 27.1	1人平均 276	878,412,055	一世帯平均 6,757	1人平均 1,820	10,833

※ 総数には外国人を含む。慶原は宮平に含まれる。

資料:南部水道企業団

## (2) 水道事業の推移

年度	区分 給水区数	給水区域		給水		普及率 (%)	有 収 水 量			料 金		
		世帯数	人 口	件 数	人 口		年間 (m <sup>3</sup> )	1月1件 当たり (m <sup>3</sup> )	1日1人 当たり (ℓ)	年間 (円)	1月1件 当たり (円)	1月1人 当たり (円)
平成18年度	16	11,336	33,710	8,113	33,710	100.00	3,884,986	39.9	316	836,713,021	8,594	2,068
平成19年度	16	11,578	34,082	8,228	34,082	100.00	3,920,892	39.7	314	841,210,574	8,520	2,057
平成20年度	16	11,910	34,446	8,320	34,446	100.00	3,914,790	39.2	311	838,899,864	8,402	2,030
平成21年度	16	12,134	34,814	8,474	34,814	100.00	3,914,212	38.5	308	834,697,442	8,208	1,998
平成22年度	16	12,405	35,203	8,634	35,203	100.00	3,889,609	37.5	303	823,887,649	7,952	1,950
平成23年度	16	12,812	35,656	8,733	35,656	100.00	3,953,863	37.7	303	835,491,990	7,973	1,953
平成24年度	16	12,941	36,079	8,827	36,079	100.00	3,936,428	37.2	299	829,175,689	7,828	1,915
平成25年度	16	13,384	36,663	9,122	36,663	100.00	3,953,613	36.1	295	831,124,733	7,593	1,889
平成26年度	16	13,638	36,989	9,236	36,989	100.00	3,970,675	35.8	294	855,413,774	7,718	1,927
平成27年度	16	13,857	37,356	9,516	37,356	100.00	3,985,514	34.9	292	856,569,676	7,501	1,911
平成28年度	16	14,165	37,842	9,750	37,842	100.00	4,004,505	34.2	290	856,094,981	7,317	1,885
平成29年度	16	14,784	38,700	10,205	38,700	100.00	4,051,024	33.1	287	864,076,120	7,056	1,861
平成30年度	16	15,230	39,316	10,405	39,316	100.00	4,094,776	32.8	285	870,138,462	6,969	1,844
令和元年度	16	15,647	39,911	10,637	39,911	100.00	4,121,408	32.3	282	879,766,366	6,892	1,837
令和2年度	16	16,024	40,217	10,833	40,217	100.00	4,236,768	32.6	289	878,412,055	6,757	1,820

資料:南部水道企業団

水道

(3) 公共下水道特別会計の財政推移

歳入

単位:円 3条関係

科目	平成29年度			平成30年度			令和元年度		
	予算額	決算額	構成比	予算額	決算額	構成比	予算額	決算額	構成比
国庫支出金	219,276,504	146,496,303	19.4%	161,580,201	116,545,779	16.9%	165,034,422	103,177,039	14.7%
県支出金	83,236,080	64,313,326	8.5%	66,922,754	45,783,580	6.7%	65,309,174	65,309,174	9.3%
町債	220,800,000	159,700,000	21.2%	189,700,000	145,600,000	21.2%	202,500,000	161,300,000	22.9%
繰入金	178,373,000	178,373,000	23.6%	170,565,000	170,565,000	24.8%	193,260,000	193,260,000	27.5%
使用料及び 手数料	190,485,000	191,449,291	25.4%	198,396,000	200,074,617	29.1%	203,870,000	171,273,955	24.3%
諸収入	7,273,000	7,479,249	1.0%	5,369,000	5,499,746	0.8%	4,290,000	4,349,524	0.6%
繰越金	6,428,936	6,428,495	0.9%	4,099,969	4,099,371	0.6%	4,799,037	4,798,862	0.7%
分担金及び 負担金	1,000	0	0.0%	1,000	0	0.0%	1,000	0	0.0%
合計	905,873,520	754,239,664	100.0%	796,633,924	688,168,093	100.0%	839,063,633	703,468,554	100.0%

資料:区画下水道課

(4) 下水道事業会計の財政推移

単位:円

科目	令和2年度			
	予算額	決算額	構成比	
3条 収入	営業収益	240,233,000	240,873,811	38.5%
	営業外収益	376,769,000	379,648,453	60.6%
	特別利益	5,326,000	5,507,609	0.9%
	下水道事業収益合計	622,328,000	626,029,873	100.0%
3条 支出	営業費用	517,900,484	515,098,673	88.9%
	営業外費用	44,429,516	44,329,055	7.6%
	特別損失	20,258,000	20,253,673	3.5%
	予備費	200,000	0	0.0%
下水道事業費用合計	582,788,000	579,681,401	100.0%	

資料:区画下水道課

歳出

単位:円 4条関係

単位:円

科目	平成29年度			平成30年度			令和元年度		
	予算額	決算額	構成比	予算額	決算額	構成比	予算額	決算額	構成比
土木費	715,956,520	560,746,265	74.8%	608,712,924	495,990,820	72.6%	627,569,633	503,202,227	72.9%
公債費	189,416,000	189,394,028	25.2%	187,420,000	187,378,411	27.4%	187,051,000	187,047,149	27.1%
災害復旧費	1,000	0	0.0%	1,000	0	0.0%	1,000	0	0.0%
予備費	500,000	0	0.0%	500,000	0	0.0%	24,442,000	0	0.0%
合計	905,873,520	750,140,293	100.0%	796,633,924	683,369,231	100.0%	839,063,633	690,249,376	100.0%

資料:区画下水道課

科目	令和2年度			
	予算額	決算額	構成比	
4条 収入	企業債	114,050,000	88,600,000	45.4%
	補助金	138,911,383	100,737,764	51.6%
	他会計補助金	5,869,000	5,869,000	3.0%
	長期貸付金償還金	16,000	15,000	0.0%
	資本的収入合計	258,846,383	195,221,764	100.0%
4条 支出	建設改良費	259,387,970	180,492,652	54.3%
	企業債償還金	151,900,000	151,898,718	45.7%
	長期貸付金	600,000	0	0.0%
	予備費	68,000	0	0.0%
	資本的支出合計	411,955,970	332,391,370	100.0%

資料:区画下水道課

※令和2年度より、公営企業会計へ移行