

植物の方言

きみはなに人？

方言で出身地がわかるよ

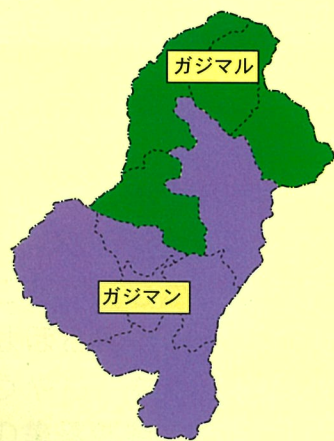
問題に答えてA、B、Cのどちらかに進みましょう。①～⑫があなたの出身地だ。

ガジュマルを何とよぶ？



▲ガジュマル

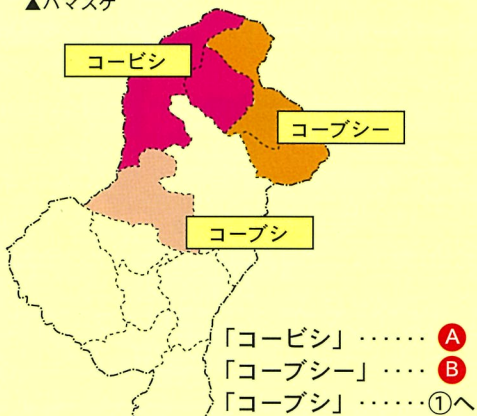
- 「ガジマル」…… A
- 「ガジマン」…… B



ハマスゲを何とよんでいる？



▲ハマスゲ

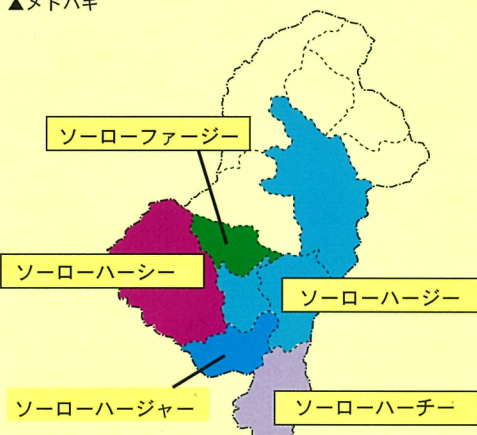


メドハギを何とよんでいる？



▲メドハギ

- 「ソーローハーザー」…… C
- 「ソーローファーザー」…… ②へ
- 「ソーローハーシー」…… ③へ
- 「ソーローハージャー」…… ④へ
- 「ソーローハーチー」…… ⑤へ



アコウのこと何て言う？



▲アコウ

- 「ウシク」…… ⑥へ
- 「ウスク」…… ⑦へ

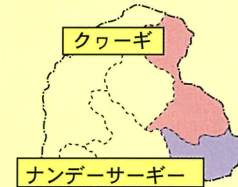


ヤマグワのこと何て言う？

- 「クワギ」…… ⑧へ
- 「ナンデーサーギー」…… ⑨へ



▲ヤマグワ

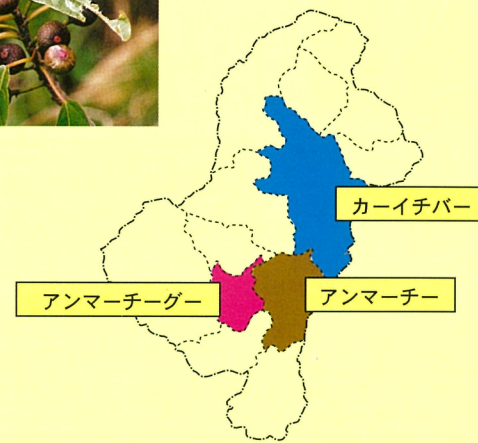


ケイヌビワのこと何て言う？



▲ケイヌビワ

- 「カーイチバー」…… ⑩へ
- 「アンマーチー」…… ⑪へ
- 「アンマーチーダー」…… ⑫へ



①のあなた **兼城人**

②のあなた **本部人**

③のあなた **津嘉山人**

④のあなた **山川人**

⑤のあなた **神里人**

⑥のあなた **新川人**

⑦のあなた **大名人**

⑧のあなた **宮城人**

⑨のあなた **与那覇人**

⑩のあなた **宮平人**

⑪のあなた **喜屋武人**

⑫のあなた **照屋人**

きみはなに人?

方言で
出身地が
わかるよ

同じセミでも字によって呼び方がちがいます。問題に答えてA、Bのどちらかに進みましょう。①～⑫があなたの出身地だ。

クロイワニイニイを何とよぶ?

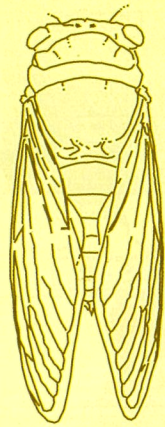
- 「シーミーグワァー」…… A
- 「ジーギーグワァー」…… B
- 「ジーギー」…………… B



5月ごろから
シーと高い声で
連続的に鳴きます。



クマゼミを何とよんでいる?

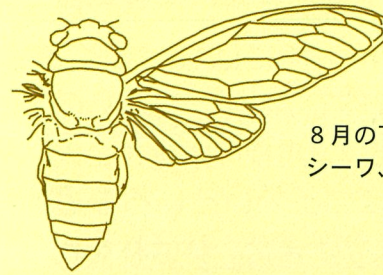


6月下旬から
サン、サン、サンと
大きな声で鳴きます。

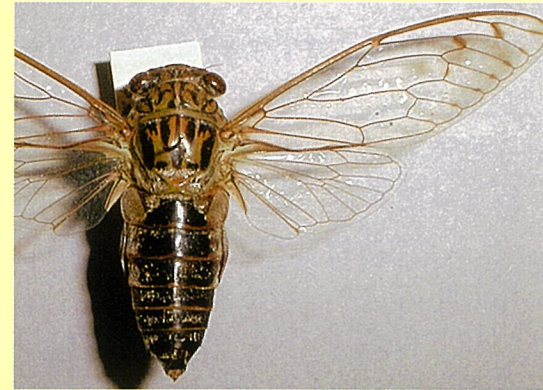
- 「サンサナー」…… C
- 「アササー」…… D
- 「クガナー」……①へ
- 「サッサヤー」……②へ
- 「サイサイー」……③へ
- 「サンサイー」……③へ



クロイワツクツクのこと何て言う?



8月の下旬から
シーワ、シーワと鳴きます。



- 「ジーワジーワー」……④へ
- 「ジーワー」……⑤へ
- 「シーワー」……⑥へ

- 「マーミムラー」……⑦へ
- 「ウーワー」……⑧へ

- 「マーミムラー」……⑨へ
- 「ジーワジーワー」……⑩へ
- 「ムーマー」……⑪へ
- 「ウーワー」……⑫へ

①のあなた **宮平人**

②のあなた **喜屋武人**

③のあなた **山川人**

④のあなた **新川人**

⑤のあなた **大名人**

⑥のあなた **与那覇人**

⑦のあなた **宮城人**

⑧のあなた **神里人**

⑨のあなた **兼城人**

⑩のあなた **津嘉山人**

⑪のあなた **本部人**

⑫のあなた **照屋人**