

■ 南風原町子ども・子育て支援事業計画

町の保育等の現状について ■



1. 保育等の現状	1
(1) 認可保育所の状況	1
(2) 認可外保育施設	8
(3) 幼稚園の状況	9



# 1. 保育等の現状

## (1) 認可保育所の状況

### 1) 認可保育所入所申込者数の推移

認可保育所の申込者数は増加傾向で推移している。平成25年4月では1,401人。前年より49人増加、平成21年からは165人伸びている。

	平成21年	平成22年	平成23年	平成24年	平成25年
3歳未満児	633	654	659	673	723
3歳以上児	603	626	635	679	678
総数	1,236	1,280	1,294	1,352	1,401

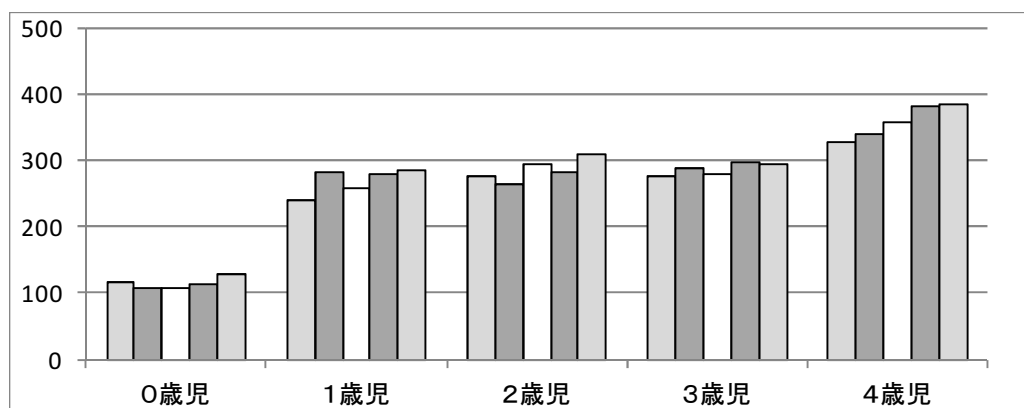
※各年4月1日現在

年齢別にみると、各年齢とも増加傾向にある。4歳児の申し込みが特に多く、平成25年では、384人となっている。また、0歳児は129人の申し込みとなっている。

(年齢別内訳)

	平成21年	平成22年	平成23年	平成24年	平成25年
0歳児	117	108	109	113	129
1歳児	239	282	257	278	286
2歳児	277	264	293	282	308
3歳児	277	287	278	297	294
4歳児	326	339	357	382	384
5歳児					
総数	1,236	1,280	1,294	1,352	1,401

※各年4月1日現在



## 2) 認可保育所定員と入所児童数の推移

町では、平成23年と平成25年にそれぞれ90人ずつ認可保育所の定員を増やしており、平成25年では1,230人となっている。入所については弾力化による対応を行っている。弾力化は概ね110%前後で実施しており、入所児童数は平成25年で1,356人となっている。

	平成21年	平成22年	平成23年	平成24年	平成25年
定員	1,050	1,050	1,140	1,140	1,230
入所児童数	1,145	1,167	1,215	1,270	1,356
弾力化率	109	111	106	111	110

※各年4月1日現在

### 2)-1 認可保育所一覧（平成25年4月1日現在）

市内の認可保育所は、平成25年4月現在で公立1か所、法人10か所の計11か所整備されている。各園とも定員を上回る入所児童数となっている。

また、入所児童数は4月の1,356人から10月には1,418人へと62人増加している。そのほとんどは0歳児である。

保育所名	定員	入所児童数						
		計	0歳児	1歳児	2歳児	3歳児	4歳児	5歳児
宮平保育所	60	63	6	12	12	15	18	
津嘉山保育園	150	153	15	32	35	35	36	
かねぐすく保育園	90	99	8	18	18	20	20	15
はなぞの保育園	120	135	13	28	29	28	25	12
若夏保育園	120	130	14	29	29	29	29	
みつわ保育園	120	134	9	24	27	27	28	19
さんご保育園	150	155	12	30	32	28	31	22
はえばる保育園	150	168	18	36	40	38	36	
マイフレンズ保育園	90	110	12	24	24	24	26	
ていだ保育園	90	102	11	22	24	23	22	
なのはな保育園	90	107	9	15	23	23	23	14
総 数	1,230	1,356	127	270	293	290	294	82

※平成25年4月1日現在

2)-2 認可保育所一覧（平成 25 年 10 月 1 日現在）

保育所名	定員	入所児童数						
		計	0 歳児	1 歳児	2 歳児	3 歳児	4 歳児	5 歳児
宮平保育所	60	63	6	12	12	15	18	
津嘉山保育園	150	156	20	31	35	35	35	
かねぐすく保育園	90	102	12	18	18	19	20	15
はなぞの保育園	120	143	15	30	30	29	27	12
若夏保育園	120	141	26	29	29	28	29	
みつわ保育園	120	137	16	24	26	27	26	18
さんご保育園	150	174	24	31	33	31	33	22
はなぞの保育園	120	175	24	36	40	38	37	
マイフレンズ保育園	90	112	15	24	23	24	26	
ていだ保育園	90	104	14	22	24	23	21	
なのはな保育園	90	111	16	15	23	23	21	13
総 数	1,230	1,418	188	272	293	292	293	80

※平成 25 年 10 月 1 日現在

2)-3 4 月時点と 10 月時点の認可保育所入所者の比較

	総数	0 歳児	1 歳児	2 歳児	3 歳児	4 歳児	5 歳児
4 月児童数	1,356	127	270	293	290	294	82
10 月児童数	1,418	188	272	293	292	293	80
増加人数	62	61	2	0	2	-1	-2

※平成 25 年度実績

2)-4 認可保育所一覧（平成 26 年 4 月 1 日現在）

平成 26 年 4 月は、定員を前年より 40 人増やし、1,270 人で対応している。入所児数は 0 歳児は 124 人、1～4 歳児はそれぞれ 300 人前後、5 歳児は 88 人となっている。

保育所名	定員	入所児童数						
		計	0 歳児	1 歳児	2 歳児	3 歳児	4 歳児	5 歳児
宮平保育所	60	64	6	12	12	17	17	
津嘉山保育園	150	157	20	34	34	34	35	
かねぐすく保育園	100	101	10	21	18	20	18	14
はなぞの保育園	120	144	10	29	29	29	27	20
若夏保育園	120	129	15	29	29	27	20	
みつわ保育園	120	131	9	25	28	28	29	12
さんご保育園	150	170	12	36	34	36	33	19
はえばる保育園	150	176	16	40	40	41	39	
マイフレンズ保育園	90	98	6	18	24	20	23	7
ていだ保育園	120	127	15	30	28	30	24	
なのはな保育園	90	108	5	21	20	24	22	16
総 数	1,270	1,405	124	295	296	306	296	88

※平成 26 年 4 月 1 日現在



### 3) 保育所入所待機児童数の推移

認可保育所の待機児童数について各年4月の状況をみると、平成23年、24年の40人台が25年には23人に減少した。しかし、26年には49人と急増している。49人中44人が3歳未満となっている。

	平成21年	平成22年	平成23年	平成24年	平成25年	平成26年
3歳未満児	29	21	34	32	19	44
3歳以上児	10	6	6	16	4	5
総数	39	27	40	48	23	49

※各年4月1日現在

#### 3)-1 年齢別の保育所入所待機児童数の推移

待機児童数を年齢別にみると、1歳児が特に多く49%を占める。また2歳児も合わせると、78%となり、1、2歳児が待機児童の大半を占めていることがわかる。

	平成21年度	平成22年度	平成23年度	平成24年度	平成25年度	平成26年度
0歳児	11	4	7	10	1	6
1歳児	12	12	16	14	11	24
2歳児	6	5	11	8	7	14
3歳児	8	4	5	10	3	3
4歳児	2	2	1	6	1	2
5歳児						
総数	39	27	40	48	23	49

※各年4月1日現在

#### 3)-2 4月時点と10月時点の待機児童数の比較

待機児童数を4月と10月の状況で比較すると、4月の23人に対し10月には83人と、60人増となっている。年齢別にみると、0歳児が4月は1人であったのに対し、10月では39人と、大幅に増加している。産休・育休明けでの保育所希望など、年度途中からの入所を希望する人が多いことが要因となっている。その他、1、2歳も10人程度増加している。

	0歳児	1歳児	2歳児	3歳児	4歳児	5歳児	計
平成25年4月	1	11	7	3	1	0	23
平成25年10月	39	20	17	6	1	0	83
増減	38	9	10	3	0	0	60

### 3)-3 区域別(中学校区別)の待機児童数

待機児童を区域別(中学校区別)にみると、平成25年4月は南風原中学校区で10人、南星中学校区で13人となっている。10月になると南風原中学校区で34人、南星中学校区では49人となる。両地区とも0歳児が大きく増加するほか、南星中学校区1歳、2歳が10人を超える。

平成25年4月1日の状況

	全体	南風原中学校区	南星中学校区
0歳児	1	1	0
1歳児	11	5	6
2歳児	7	1	6
3歳児	3	2	1
4歳児	1	1	0
5歳児	0	0	0
計	23	10	13

※平成25年4月1日現在

平成25年10月1日の状況

	全体	南風原中学校区	南星中学校区
0歳児	39	18	21
1歳児	20	8	12
2歳児	17	4	13
3歳児	6	3	3
4歳児	1	1	0
5歳児	0	0	0
計	83	34	49

※平成25年10月1日現在

平成 26 年 4 月の待機児童は 49 人で、前年同時期より 26 人増加している。特に 1 歳児が 24 人と、前年の 11 人から 13 人増加しているほか、2 歳児も前年の 7 人が 14 人へと倍増している。0 歳児も前年の 1 人から 6 人へと増加している。

平成 26 年 4 月 1 日の状況

	全体	南風原中学校区	南星中学校区
0 歳児	6	3	3
1 歳児	24	12	12
2 歳児	14	6	8
3 歳児	3	1	2
4 歳児	2	0	2
5 歳児	0	0	0
計	49	22	27

※平成 26 年 4 月 1 日現在

### 3)-4 待機児童の保護者の就労状況

待機児童の保護者の就労状況をみると、非常勤での就労中が 70% で非常に高くなっている。常勤での就労中は 9% であった。また、求職中は 0%、その他の理由は 21% となっている。

	就労中		求職中	その他 (出産・看護・災害等)	合計
	常勤	非常勤			
人数	2	16	0	5	23
構成比	9%	70%	0%	21%	100%

※平成 25 年 4 月 1 日現在

## (2) 認可外保育施設

### 1) 認可外保育施設の状況

町内には、認可外保育施設が 14 か所あり、平成 25 年 4 月現在で 629 人を受け入れている。年齢別にみると、1～4 歳児がそれぞれ 130～140 人受け入れており、特に 2 歳児が 141 人でもっとも多くなっている。

施設名	地区 (字名)	利用者数						
		計	0 歳児	1 歳児	2 歳児	3 歳児	4 歳児	5 歳児
育伸北丘幼稚園	宮平	9	0	0	2	2	3	2
開邦幼児学園	新川	30	1	12	17	0	0	0
さくら乳児園	本部	15	5	2	2	2	4	0
さくらんぼ保育園	津嘉山	86	7	25	28	15	11	0
第一団地幼稚園	本部	8	0	0	0	3	5	0
たんぽぽ保育園	与那覇	50	6	10	8	11	15	0
なでしこ学園	新川	47	2	8	6	13	9	9
なないろ乳幼児園	津嘉山	81	9	14	16	24	18	0
ちびっこランド南風原園	宮平	15	2	5	1	3	2	2
めだか保育園	本部	24	0	3	8	4	9	0
やまびこ保育園	本部	56	0	10	14	16	16	0
よいサマリア人保育園	新川	27	0	9	3	6	5	4
よなは保育園	与那覇	169	4	32	33	32	41	27
わんぱく保育園	本部	12	0	3	3	5	1	0
総 数		629	36	133	141	136	139	44

※平成 25 年 4 月 1 日現在

#### 1)-1 町内の認可外保育施設の市町村別の利用状況

町内の認可外保育施設には町外からの利用者も多い。県の調査によると、受け入れ数 667 人に対し、南風原町内からの利用は 404 人で、6 割を占めている。町外からの内訳は、那覇市が 61 人、与那原町が 54 人、南城市が 46 人、八重瀬町が 43 人、豊見城市が 28 人であり、その他の市町村は 10 人以下となっている。

計	那覇市	宜野湾市	浦添市	糸満市	豊見城市	南城市	西原町	八重瀬町	与那原町	南風原町	その他
667	61	3	9	9	28	46	8	43	54	404	2

※県資料より(沖縄県第 2 回子ども・子育て会議資料 資料 3 より)

### 1)-2 町外の認可外保育施設の利用状況

町内在住者の町外の認可外保育施設利用状況をみると、那覇市内の利用が70人で非常に多くなっている。その他にも、南部や中部市町村の保育施設利用が見られ、これらを合計すると106人となる。

計	那覇市	宜野湾市	浦添市	糸満市	豊見城市	南城市	西原町	八重瀬町	与那原町	その他
106	70	2	2	2	4	2	8	7	7	2

※県資料を参考(沖縄県第2回子ども・子育て会議資料 資料3より)

## (3) 幼稚園の状況

### 1) 公立幼稚園の入所者推移

(データ収集中)

### 2) 私立幼稚園

町内在住の幼児の私立幼稚園利用者は124人で、市内利用者は78人となっている。市外利用についてみると、与那原町に27人、那覇市に12人等となっている。

なお、町内の私立幼稚園は1カ所となっている。

計	那覇市	宜野湾市	浦添市	西原町	与那原町	南風原町	その他
124	12	2	2	2	27	78	1

※県資料より(私立幼稚園利用状況調査総括表 H25)