

## ■資料 1.

### ◎幼児期の教育・保育提供区域について

#### (1) 教育・保育提供区域とは…

- 教育・保育事業（幼稚園や保育所など）の「量の見込み」・「確保方策」を設定する単位として、市町村内を区分けする区域のこと。
- 区域ごとの利用者の見込みと、受け入れる体制について、事業計画で示さなくてはならない。

#### (2) 設定するときの考え方は…

- 「地理的条件」、「人口」、「交通事情」やその他の社会的条件を基本とする。
- 教育・保育事業を提供するための施設整備の状況を勘案する。
- 地域の実情にに応じて、保護者や子どもが居宅より容易に移動することが可能な区域。小学校区、中学校区、行政区などが想定される。

#### (3) 教育・保育提供区域設定のポイント

- 事業の利用実態を反映しているか。（利用数、申込数、待機数など）
- 保護者の移動状況を踏まえているか。（通勤、日常生活圏など）
- 区域ごとに事業量の見込みが算出可能か。（ニーズ把握、人口推計が可能か）
- 地域型保育事業の認可の際に行われる需給調整の判断基準となる。（市町村が認可する際、どの区域で事業実施するか判断することとなる）
- 区域数が多いと、より身近な地域で事業を受けることが可能となる一方で、提供体制が整わない、適切な需給調整が難しくなる。（人数の少ない区域への施設整備が困難であるなど）
- 区域数が少ないと、区域あたりの範囲が広がり、利用困難なケースや空きがあるのに利用を希望しない等、利用調整が難しくなる。その反面、提供体制の確保や適切な需給調整が行える。

#### (4) 区域設定

○区域分けの考え方

- 子どもたちや子育て家庭の日常生活圏として、中学校区を基本として設定。
- 南風原中学校区、南星中学校区の2区域に分けた。

#### (5) 区域別の人口推計について

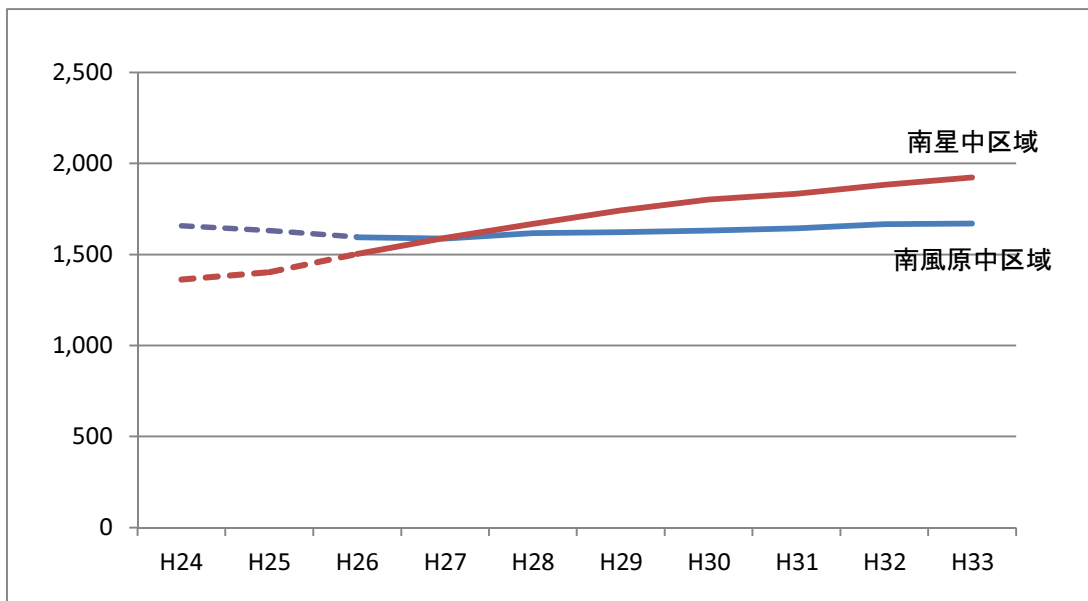
- 区域における必要量を算定するにあたり、中学校区別の人口推計を行った。
- 推計は、住民基本台帳をもとに区域別の0～5歳児、6～11歳児の推計を行ったが、区域別の結果は総人口（町全体）の推計結果とは合致しない。（コーホート変化率が総人口推計で使用したものと同じではないため）
- このため、区域別で推計した結果より構成比を算出し、総人口で推計した結果を按分して区域別の推計値とした。

## (6) 区域別の推計結果

### ① 0～5歳児の推計

- 南風原中学校区、南星中学校区ともに増加で推計されているが、南星中学校区は大きく増加すると見込まれている。平成26年実績では南風原中学校区の方が南星中学校区を上回っているが、平成27年以降はこれが逆転すると予測されている。

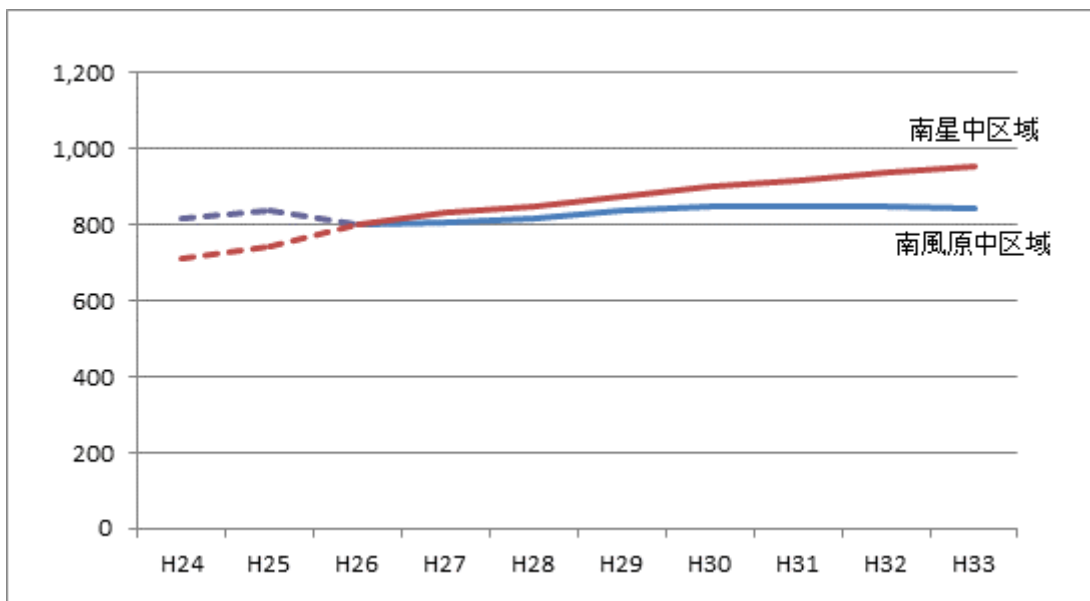
0～5歳児	H24	H25	H26	H27	H28	H29	H30	H31	H32	H33
総数	3,019	3,033	3,098	3,179	3,285	3,364	3,433	3,477	3,549	3,593
南風原中区域	1,656	1,630	1,595	1,587	1,616	1,622	1,631	1,644	1,667	1,669
南星中区域	1,363	1,403	1,503	1,592	1,669	1,742	1,802	1,833	1,882	1,924



②0～2歳児の推計

- 0～2歳児でも0～5歳児と同様の傾向であり、南星中学校区では大きな増加と推計されている。南風原中学校区は30年までの増加後は、横ばいから減少傾向になると予測されている。

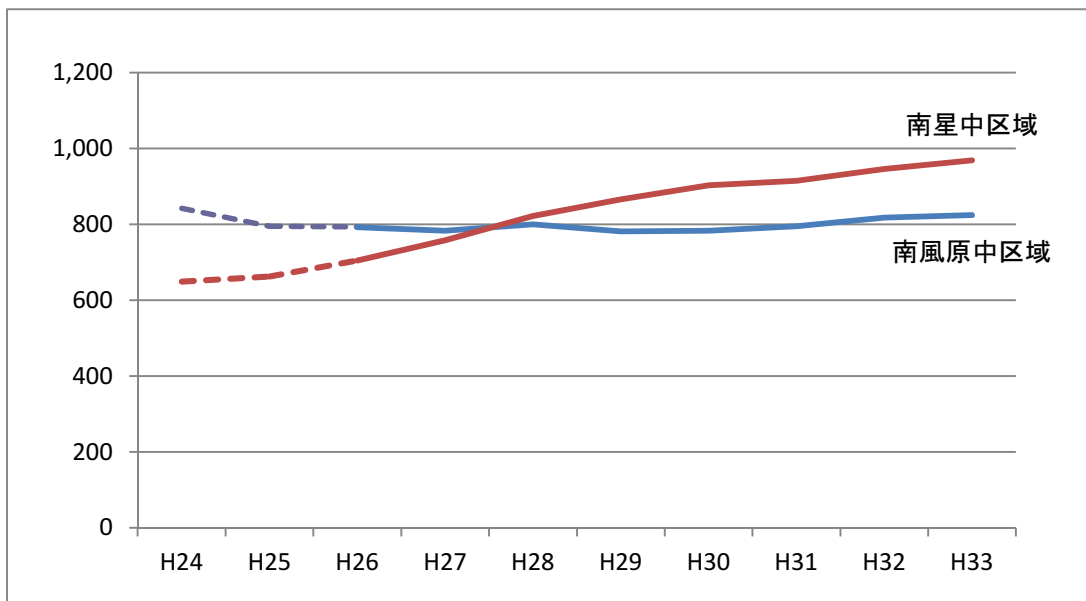
0～2歳児	H24	H25	H26	H27	H28	H29	H30	H31	H32	H33
総数	1,527	1,575	1,600	1,638	1,662	1,716	1,746	1,767	1,785	1,799
南風原中区域	814	835	802	804	816	840	848	849	849	844
南星中区域	713	740	798	834	846	876	898	918	936	955



③ 3～5歳児の推計

- 3～5歳児でも、南星中学校区の増加が著しい。南風原中学校区では概ね横ばいから緩やかな増加で推移すると予測されている。

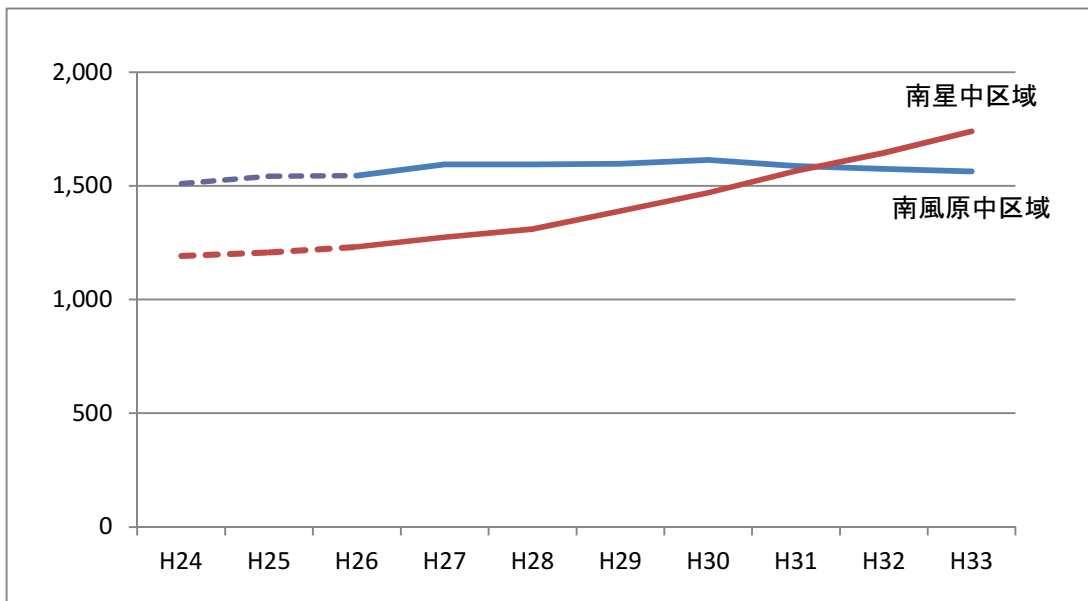
3～5歳児	H24	H25	H26	H27	H28	H29	H30	H31	H32	H33
総数	1,492	1,458	1,498	1,541	1,623	1,648	1,687	1,710	1,764	1,794
南風原中区域	842	795	793	783	800	782	784	795	818	825
南星中区域	650	663	705	758	823	866	903	915	946	969



④6～11 歳児（小学生）の推計

- 6～11 歳の小学生にあたる世代では、南星中学校区で急増すると推計されている。一方、南風原中学校区は概ね横ばいで推移した後、平成 30 年以降で減少傾向になると見込まれている。31 年には南星中学校区が南風原中学校区の人数を上回ると予測される。

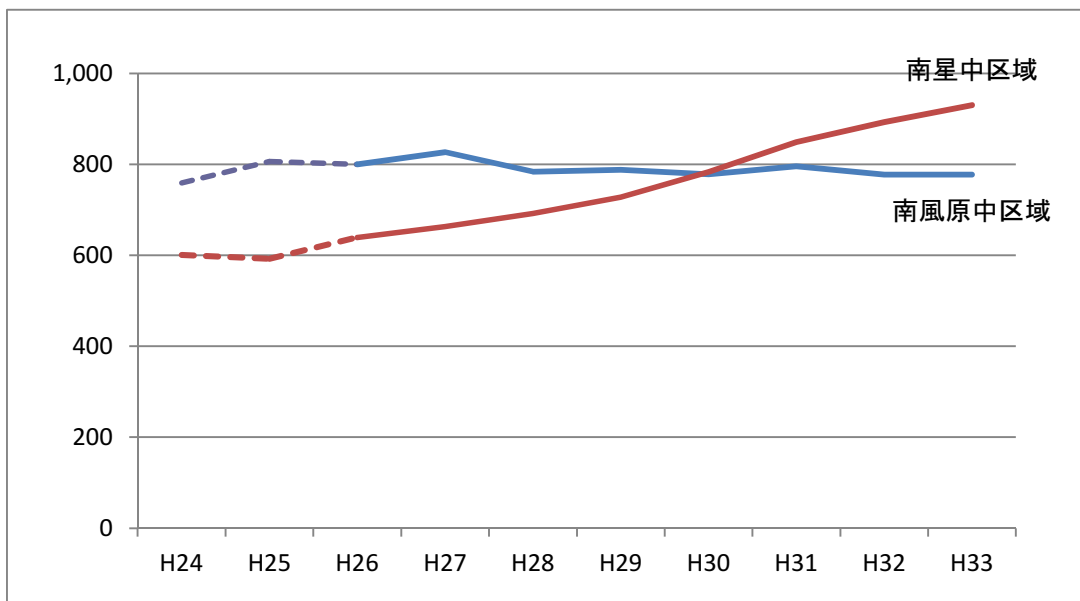
6～11歳児	H24	H25	H26	H27	H28	H29	H30	H31	H32	H33
総数	2,700	2,749	2,776	2,868	2,905	2,986	3,083	3,152	3,220	3,303
南風原中区域	1,509	1,542	1,545	1,594	1,594	1,597	1,614	1,588	1,574	1,564
南星中区域	1,191	1,207	1,231	1,274	1,311	1,389	1,469	1,564	1,646	1,739



⑤ 6～8歳児（小学校低学年）の推計

- 小学校低学年にあたる6～8歳児についても、南星中学校区で急増すると推計されている。南風原中学校区は増減を繰り返すが、概ね横ばいで推移すると見込まれている。平成30年には南星中学校区が南風原中学校区の人数を上回ると予測される。

6～8歳児	H24	H25	H26	H27	H28	H29	H30	H31	H32	H33
総数	1,360	1,398	1,439	1,490	1,476	1,516	1,561	1,644	1,670	1,708
南風原中区域	759	806	800	827	784	788	778	796	777	778
南星中区域	601	592	639	663	692	728	783	848	893	930



(2) 各区域の教育・保育等の状況

①南風原中学校区域										
総人口 (H25. 4)	19,748	子ども人口の推計								
0-5 歳児 (H25. 4)	1,630									
6-11 歳児 (H25. 4)	1,542									
認可保育所	利用者	6ヶ所	宮平保育所 かねぐすく保育園 はなぞの保育園		マイフレンズ保育園 ていだ保育園 なのはな保育園					
			定員	計	0歳	1歳	2歳	3歳	4歳	5歳
		(H25. 4)	540人	616人	59人	119人	130人	133人	134人	41人
	待機児童	(H25. 10)	540人	635人	78人	121人	130人	133人	133人	40人
		(H26. 4)	580人	642人	52人	131人	131人	140人	131人	57人
		(H25. 4)		10人	1人	5人	1人	2人	1人	0人
		(H25. 10)		34人	18人	8人	4人	3人	1人	0人
(H26. 4)		22人	3人	12人	6人	1人	0人	0人		
地域子ども・子育て支援事業		<ul style="list-style-type: none"> <li>・延長保育（ヶ所）</li> <li>・一時預かり（補助事業ヶ所、自主事業ヶ所）</li> <li>・特定保育（ヶ所）</li> <li>・地域子育て支援センター（ヶ所）</li> </ul>								
認可外 保育施設	利用者	8ヶ所	育伸北丘幼児園 開邦幼児学園 たんぼぼ保育園 なでしこ学園		ちびっこランド南風原園 やまびこ保育園 よいサマリア人保育園 よなは保育園					
			定員	計	0歳	1歳	2歳	3歳	4歳	5歳
	(H25. 4)		403人	15人	86人	84人	83人	91人	44人	
幼稚園	2ヶ所	南風原幼稚園 北丘幼稚園（2ヶ所とも預かり保育あり）								
	利用者	190人（定員設定なし）			預かり保育利用者		116人（定員設定なし）			
小学校	2ヶ所	南風原小学校 北丘小学校								



①南風原中学校区域						
学童クラブ	10ヶ所	よなは学童クラブ		第二こがね森学童クラブ		
		北丘学童クラブ		学童クラブVI-VA		
	ドルチェ学童クラブ		やまびこ学童クラブ			
		こがね森学童クラブ		なでしこ学園		
		みやび学童クラブ		正道館学童クラブ		
利用者	計	未就学児	1年	2年	3年	4年以上
	360人	5人	140人	115人	61人	39人
児童館	2ヶ所	北丘児童館 兼城児童館				

②南星中学校区域

総人口 (H25. 4)	16,193	子ども人口の推計								
0-5 歳児 (H25. 4)	1,403									
6-11 歳児 (H25. 4)	1,207									
認可保育所	5ヶ所	津嘉山保育園 若夏保育園		みつわ保育園 さんご保育園		はえばる保育園				
		定員	計	0歳	1歳	2歳	3歳	4歳	5歳	
	利用者	(H25. 4)	690人	740人	68人	151人	163人	157人	160人	41人
		(H25. 10)	690人	783人	110人	151人	163人	159人	160人	40人
		(H26. 4)	690人	754人	72人	164人	165人	166人	156人	31人
	待機児童	(H25. 4)		13人	0人	6人	6人	1人	0人	0人
(H25. 10)			49人	21人	12人	13人	3人	0人	0人	
(H26. 4)			27人	3人	12人	8人	2人	2人	0人	
地域子ども・子育て支援事業	<ul style="list-style-type: none"> <li>・延長保育（ヶ所）</li> <li>・一時預かり（自主事業ヶ所）</li> <li>・特定保育（ヶ所）</li> <li>・地域子育て支援センター（ヶ所）</li> </ul>									
認可外 保育施設	6ヶ所	さくら乳児園		第一団地幼児園		めだか保育園				
		さくらんぼ保育園		なないろ乳幼児園		わんぱく保育園				
	利用者	定員	計	0歳	1歳	2歳	3歳	4歳	5歳	
	(H25. 4)		226人	21人	47人	57人	53人	48人	0人	
幼稚園	2ヶ所	津嘉山幼稚園		翔南幼稚園（2ヶ所とも預かり保育あり）						
		利用者	170人（定員設定なし）			預かり保育利用者		131人（定員設定なし）		
小学校	2ヶ所	津嘉山小学校 翔南小学校								
学童クラブ	8ヶ所	津嘉山学童クラブ		竹の子学童クラブ		わんぱく保育園				
		学童クラブわんぱく家		キッズクラブカナカナ		さくら乳児園				
	利用者	翔南学童クラブ		さくらんぼ保育園						
計		未就学児	1年	2年	3年	4年以上				
	249人	3人	86人	72人	47人	41人				
児童館	2ヶ所	本部児童館 津嘉山児童館								