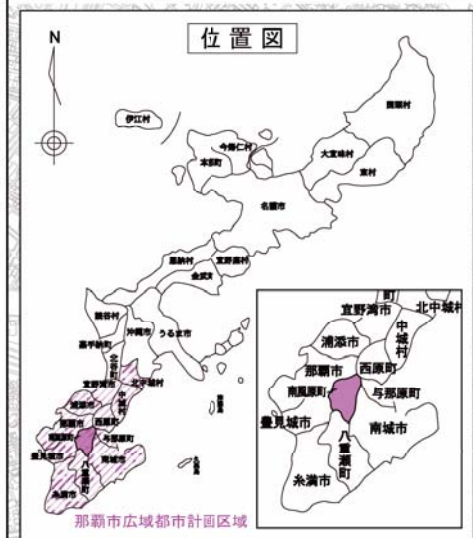


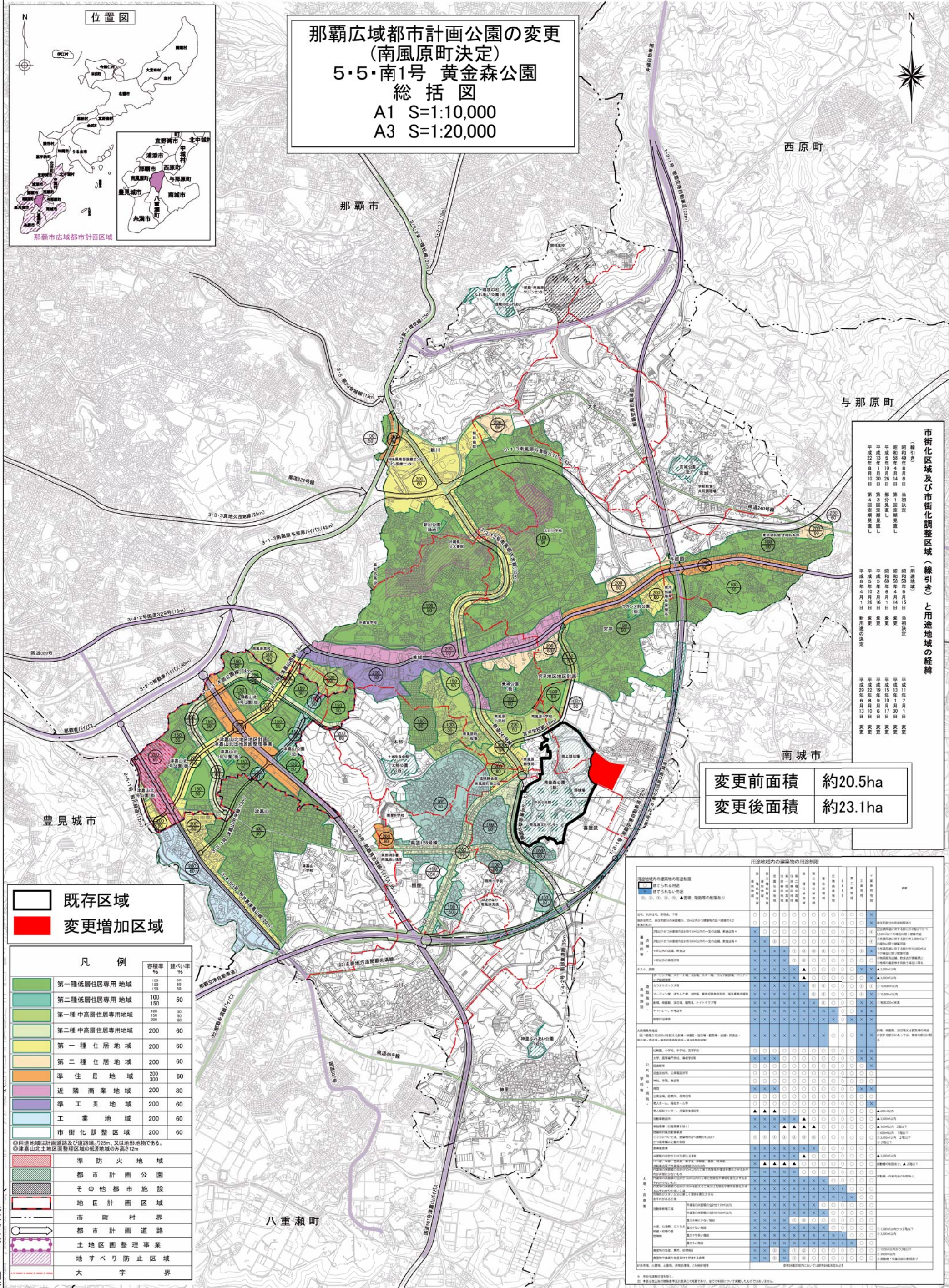
南風原町都市計画図

縮尺: 1/10,000

作成日 令和四年十二月



那覇広域都市計画公園の変更
(南風原町決定)
5・5・南1号 黄金森公園
総括図
A1 S=1:10,000
A3 S=1:20,000



市街化区域及び市街化調整区域(線引き)と用途地域の経緯

経緯	市街化区域	市街化調整区域	用途地域
昭和49年7月8日	第1回定期審議	第1回定期審議	第1回定期審議
昭和50年4月14日	第2回定期審議	第2回定期審議	第2回定期審議
平成5年10月26日	第3回定期審議	第3回定期審議	第3回定期審議
平成13年11月10日	第4回定期審議	第4回定期審議	第4回定期審議
平成22年10月10日	第5回定期審議	第5回定期審議	第5回定期審議
平成29年4月1日	第6回定期審議	第6回定期審議	第6回定期審議
平成29年6月13日	第7回定期審議	第7回定期審議	第7回定期審議
平成29年10月10日	第8回定期審議	第8回定期審議	第8回定期審議
平成29年11月1日	第9回定期審議	第9回定期審議	第9回定期審議
平成30年4月15日	第10回定期審議	第10回定期審議	第10回定期審議
平成30年4月14日	第11回定期審議	第11回定期審議	第11回定期審議
平成30年10月17日	第12回定期審議	第12回定期審議	第12回定期審議
平成31年9月6日	第13回定期審議	第13回定期審議	第13回定期審議
平成31年10月10日	第14回定期審議	第14回定期審議	第14回定期審議
令和4年4月1日	第15回定期審議	第15回定期審議	第15回定期審議

変更前面積 約20.5ha
変更後面積 約23.1ha

凡例

用途地域	容積率	建ぺい率
第一種低層住居専用地域	100	50
第二種低層住居専用地域	100	50
第一種中高層住居専用地域	150	60
第二種中高層住居専用地域	200	60
第一種住居地域	200	60
第二種住居地域	200	60
準住居地域	200	60
近隣商業地域	200	80
準工業地域	200	60
工業地域	200	60
市街化調整区域	200	60

既存区域
 変更増加区域

準防火地域
 都市計画公園
 その他都市施設
 地区計画区域
 市町村界
 都市計画道路
 土地区画整理事業
 地すべり防止区域
 大字界

用途地域内の建築物の用途制限

用途制限	第一種低層住居専用地域	第二種低層住居専用地域	第一種中高層住居専用地域	第二種中高層住居専用地域	第一種住居地域	第二種住居地域	準住居地域	近隣商業地域	準工業地域	工業地域	市街化調整区域
住居	○	○	○	○	○	○	○	○	○	○	○
商業	×	×	×	×	×	×	×	○	○	○	○
工業	×	×	×	×	×	×	×	×	○	○	○
公共施設	○	○	○	○	○	○	○	○	○	○	○
学校	○	○	○	○	○	○	○	○	○	○	○
公園	○	○	○	○	○	○	○	○	○	○	○
その他	○	○	○	○	○	○	○	○	○	○	○