

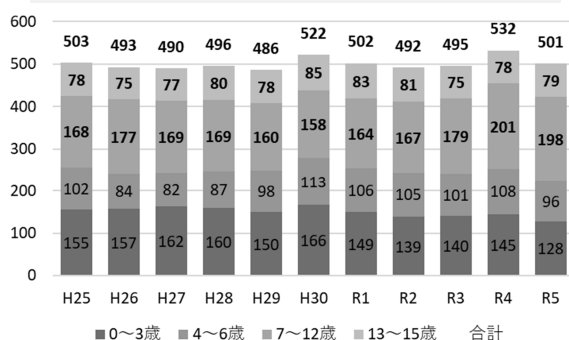
## 7.行政区別の年少人口（15歳未満）の推移

行政区の年少人口（15歳未満）の推移は以下の通りです。

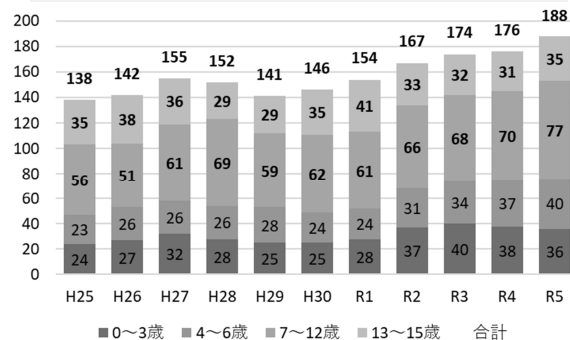
行政区の人口が増加している個所は、年少人口（15歳未満）も概ね増加しています。しかし宮平は、行政区の人口が増加しているにもかかわらず、年少人口（15歳未満）が減少しています。

### 行政区別年少人口

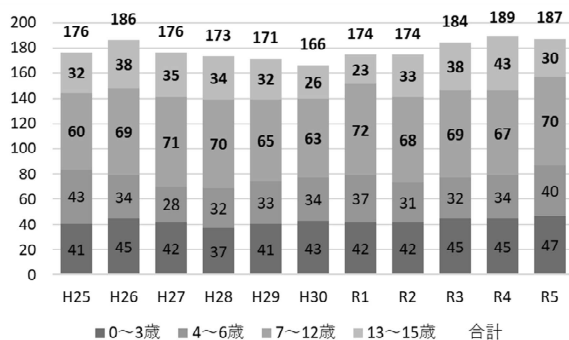
0歳～15歳の人口推移（与那覇）



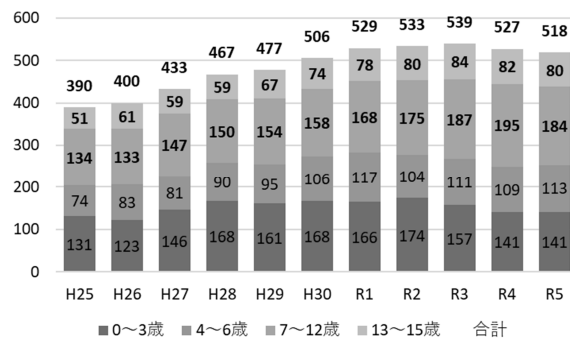
0歳～15歳の人口推移（宮城）



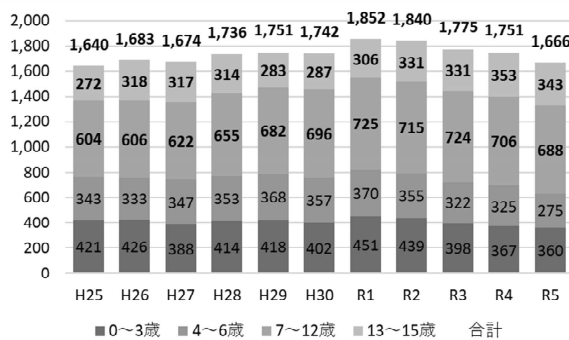
0歳～15歳の人口推移（大名）



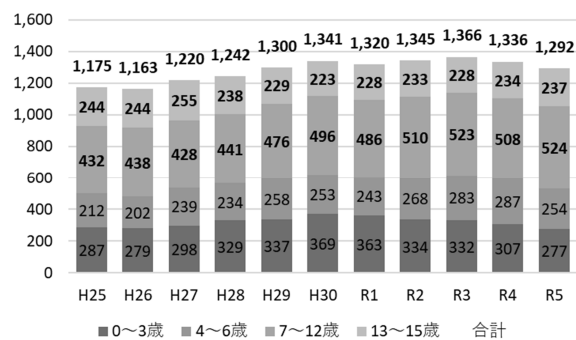
0歳～15歳の人口推移（新川）



0歳～15歳の人口推移（宮平）



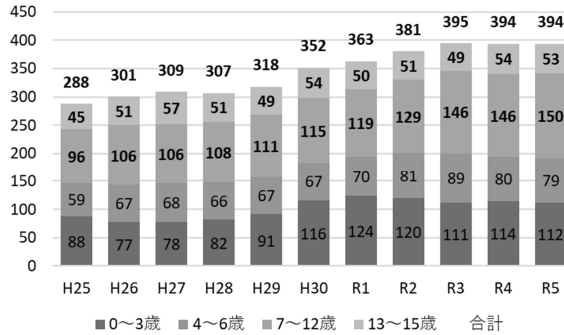
0歳～15歳の人口推移（兼城）



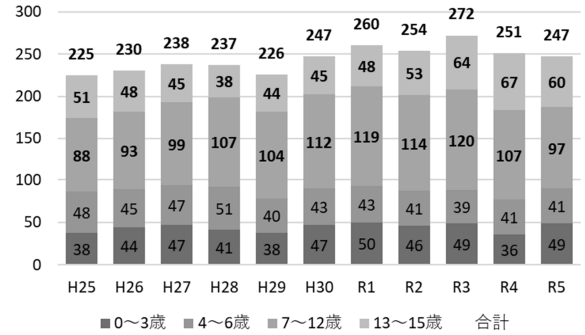
※宮平に慶原含む

※グラフ凡例は下から0～3歳、4～6歳、7～12歳、13～15歳（以降同じ）

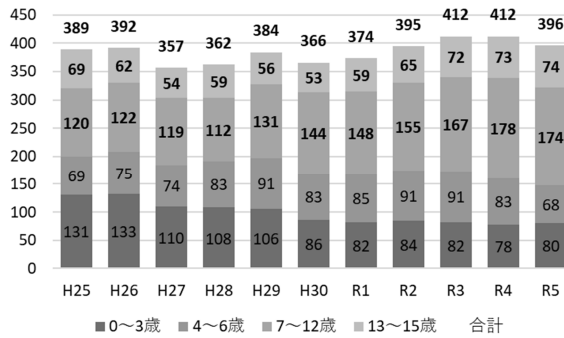
### 0歳～15歳の人口推移（本部）



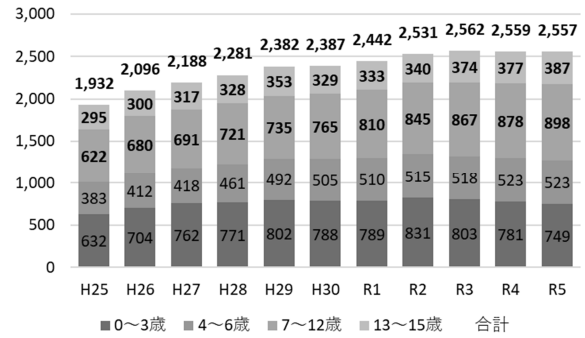
### 0歳～15歳の人口推移（喜屋武）



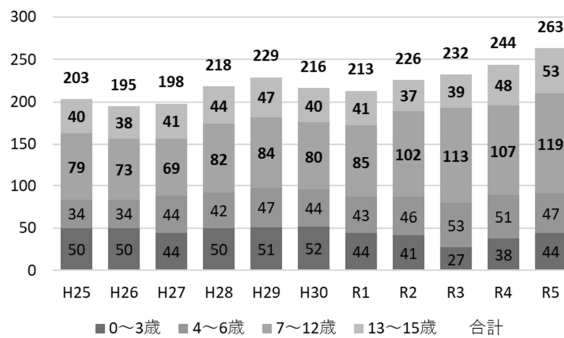
### 0歳～15歳の人口推移（照屋）



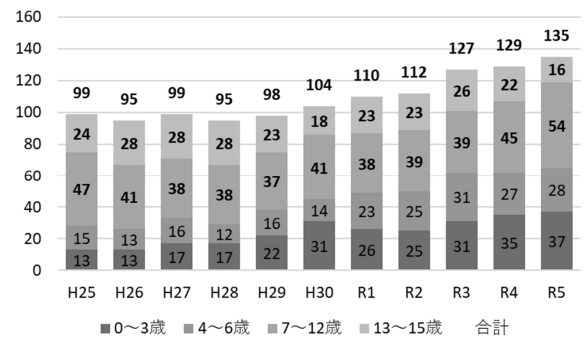
### 0歳～15歳の人口推移（津嘉山）



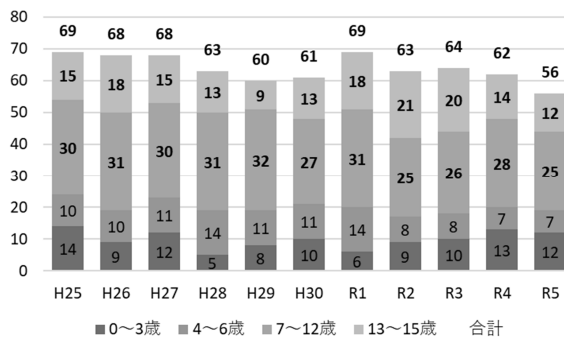
### 0歳～15歳の人口推移（山川）



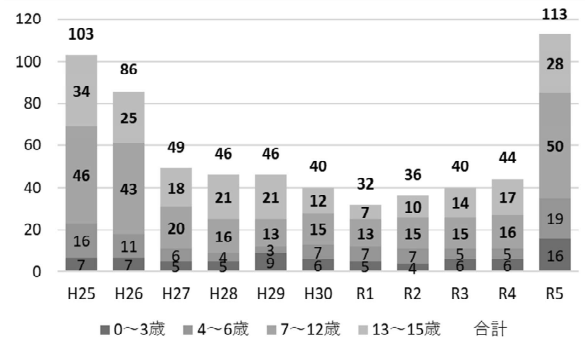
### 0歳～15歳の人口推移（神里）



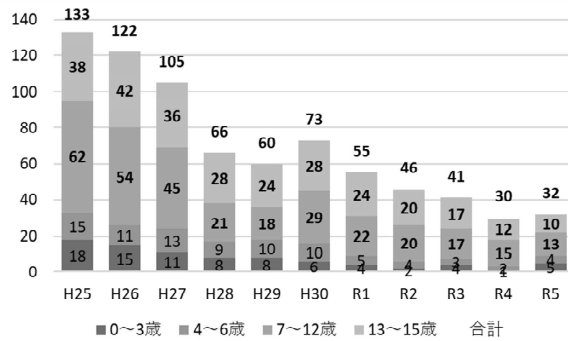
### 0歳～15歳の人口推移（兼本ハイツ）



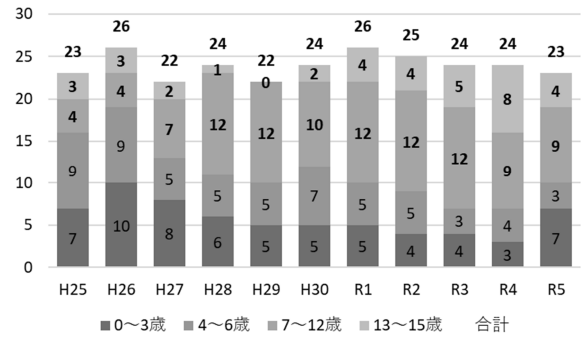
### 0歳～15歳の人口推移（第一団地）



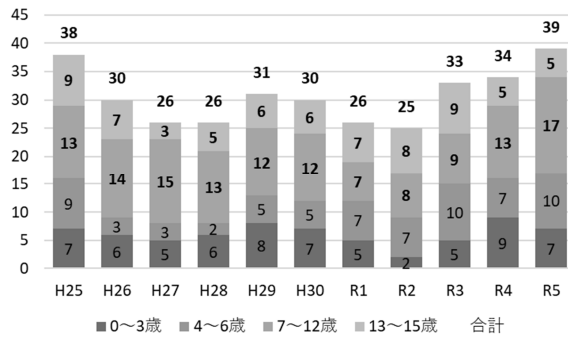
### 0歳～15歳の人口推移（第二団地）



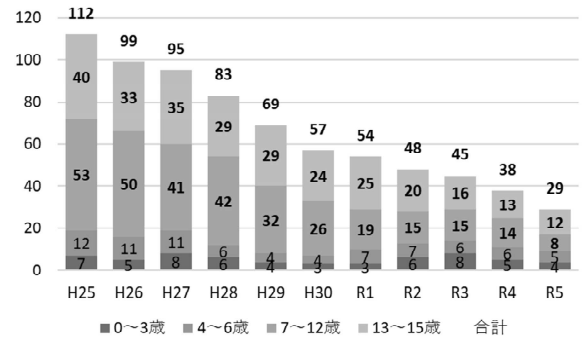
### 0歳～15歳の人口推移（東新川）



### 0歳～15歳の人口推移（北丘ハイツ）



### 0歳～15歳の人口推移（宮平ハイツ）



### 0歳～15歳の人口推移（兼平）

