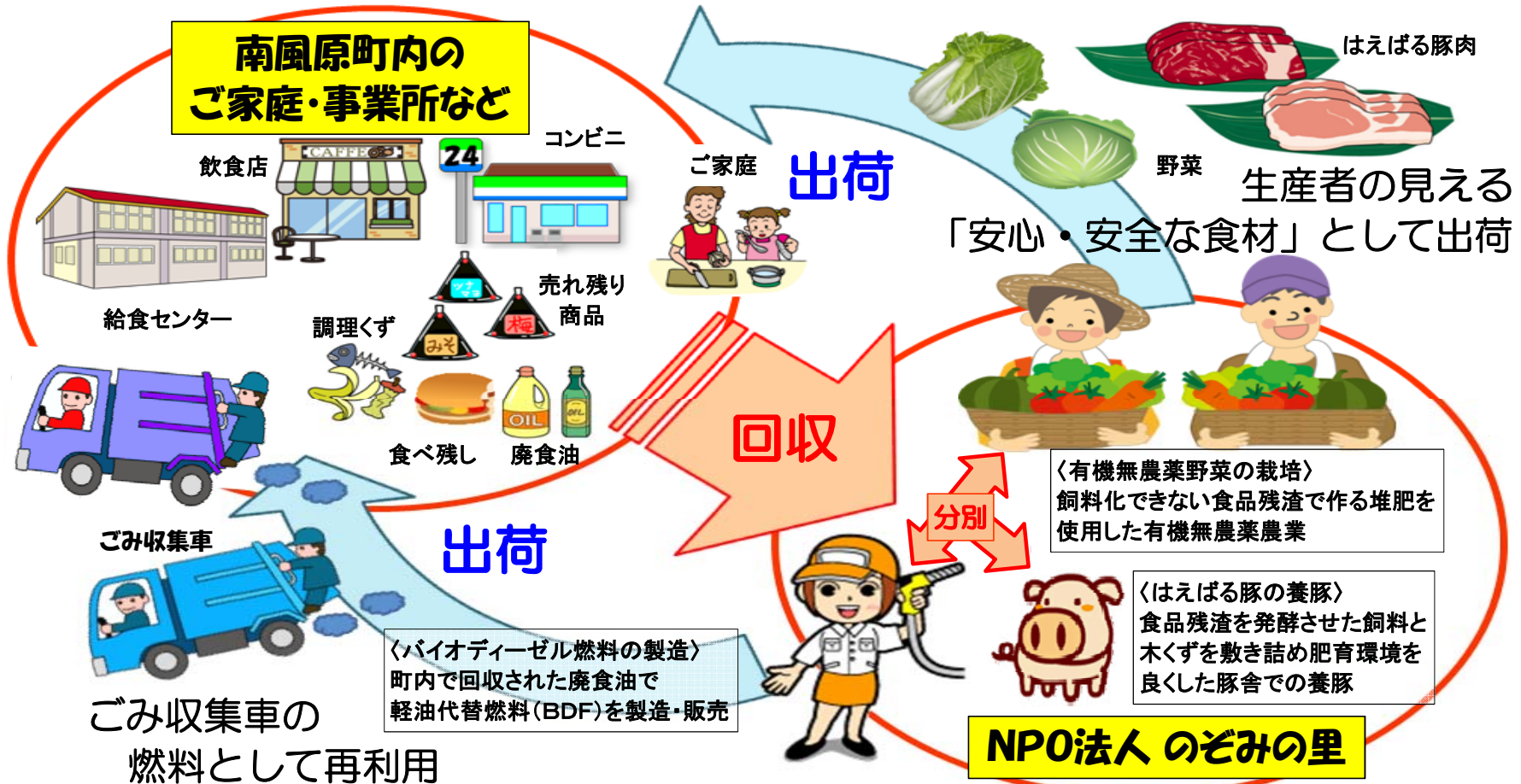


はえばる版リサイクルループ



「はえばる版リサイクルループ」とは
 リサイクルループとは、外食産業などから出た食べ残しや売れ残りを肥料や飼料にして、農業生産者が農畜産物の生産に利用し、それを再び外食産業などが購入する仕組みをいいます。
 町では、「はえばる」にあった地域ぐるみでのリサイクルループの構築を目指し、一般家庭や飲食店、保育所なども含め、「NPO法人のぞみの里」がその中心を担うことから「はえばる版リサイクルループ」と名付けました。